

# 阳谷县石佛镇鲁庄村传统村落保护利用规划（2023—2035年）（征求意见稿）征求意见公示

为保护和延续鲁庄村格局和风貌特色，继承和弘扬当地优秀传统文化，处理好村庄保护与发展利用的关系，阳谷县住房和城乡建设局委托中国城市发展研究院有限公司编制编制《阳谷县石佛镇鲁庄村传统村落保护利用规划（2023—2035年）》（以下简称“本规划”）。为了广泛征求社会公众意见，增加规划透明度和科学性，对该规划予以公示。公示时间：2024年1月21日—2024年2月21日止（共30个自然日），具体公告如下：

## 一、规划期限

本规划期限为2023至2035年。

其中近期为2023年至2025年，远期为2026年至2035年。

## 二、规划范围

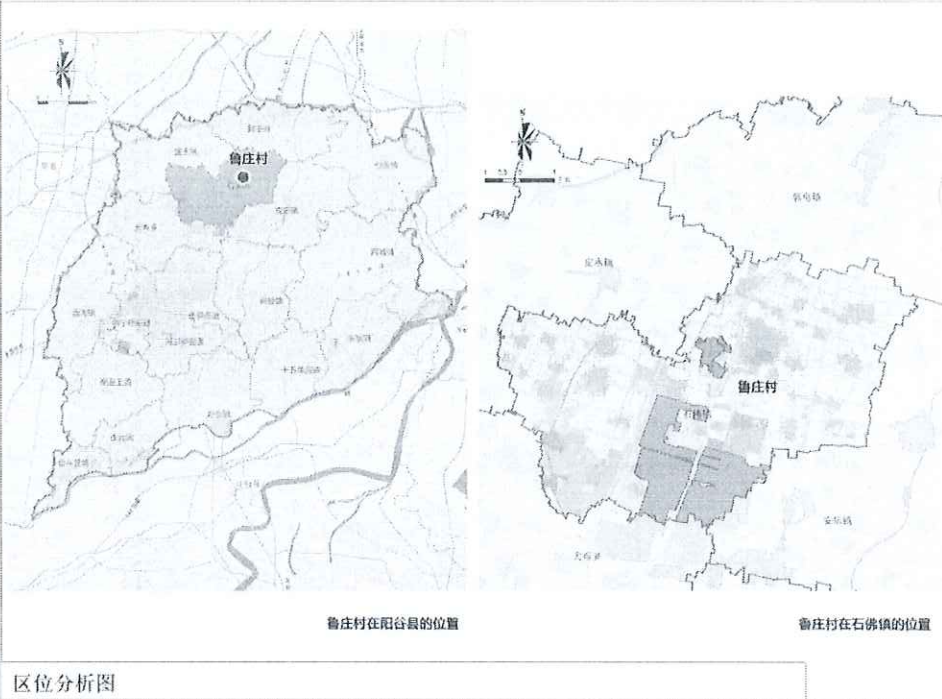
规划范围：以鲁庄村村域范围为规划范围，总面积为130.53公顷。

## 三、规划目标

打造成为以造纸技艺传承为特色的传统村落和非遗文化体验地。

主要图纸

阳谷县石佛镇鲁庄村传统村落保护利用规划



区位分析图

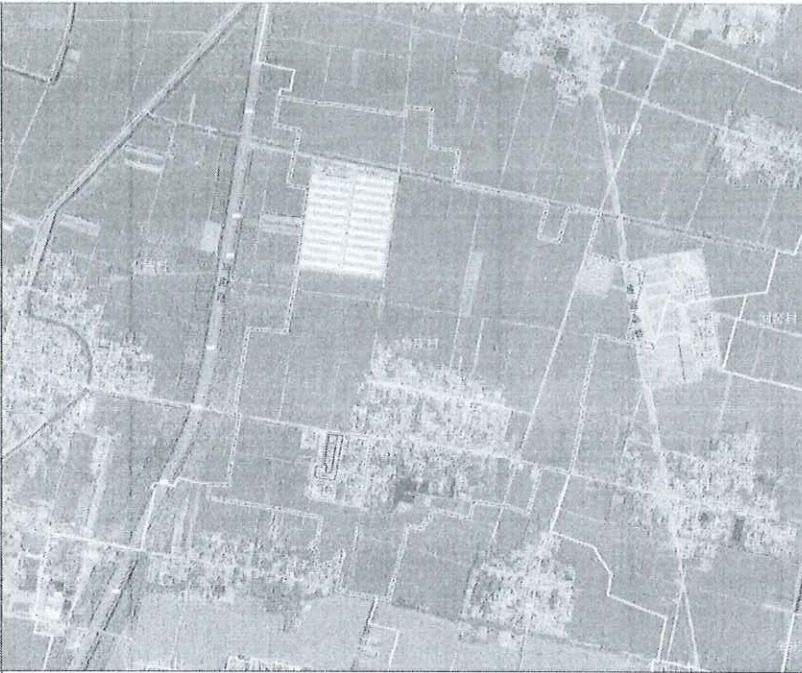
阳谷县石佛镇鲁庄村传统村落保护利用规划



历史环境要素分析图

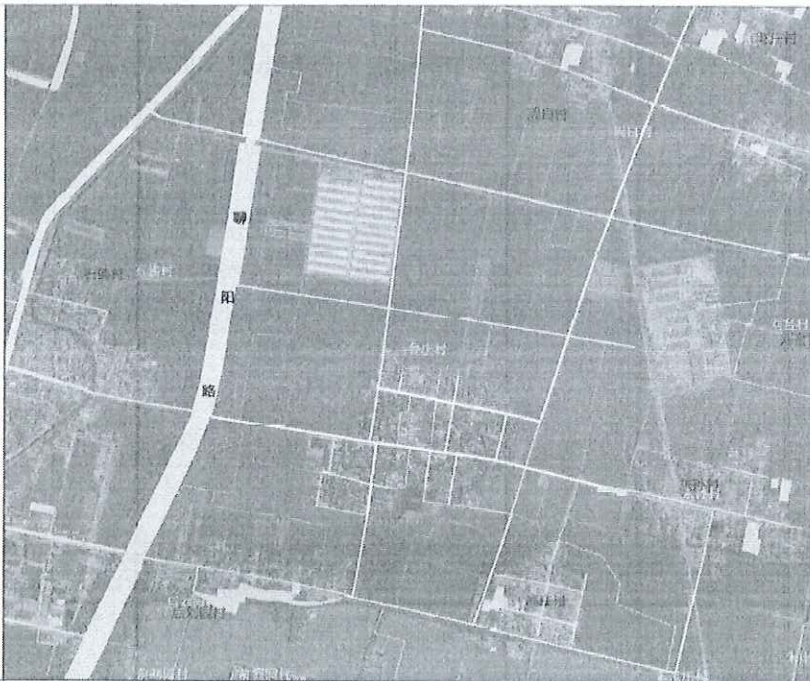


阳谷县石佛镇鲁庄村传统村落保护利用规划



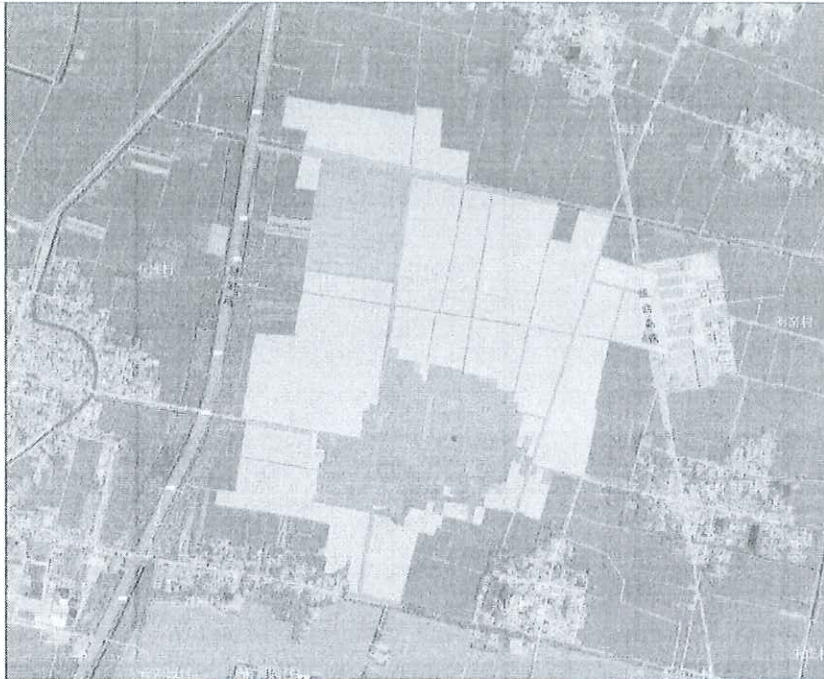
保护区划图

阳谷县石佛镇鲁庄村传统村落保护利用规划



建筑分类保护和整治方式规划图

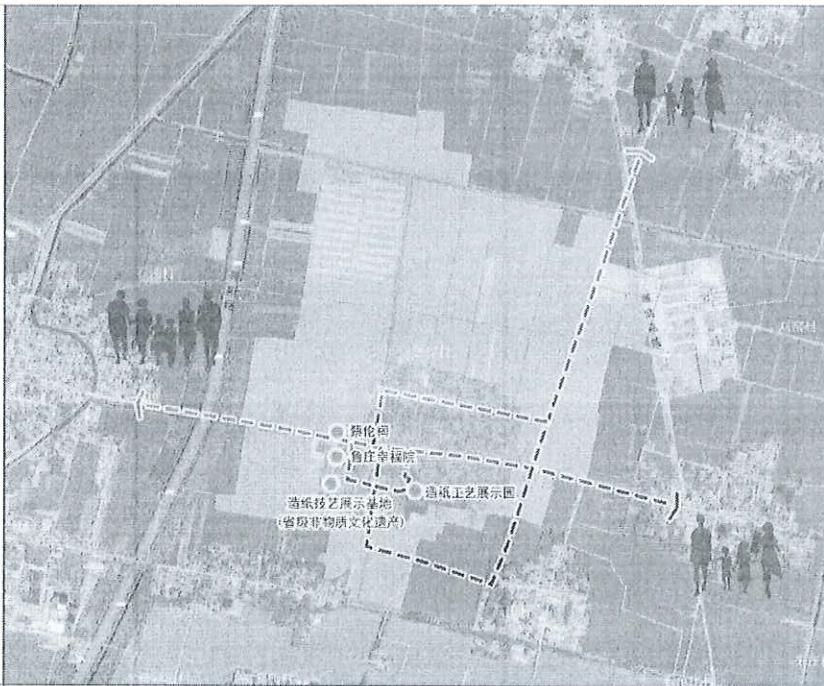
阳谷县石佛镇鲁庄村传统村落保护利用规划



- 图例
- 水塘塘
  - 其他园地
  - 果园
  - 乔木林地
  - 其他林地
  - 其他草地
  - 医疗卫生用地
  - 教育用地
  - 商业服务设施建设用地
  - 种植业设施建设用地
  - 社会福利用地
  - 农村宅基地
  - 农村社区服务设施用地
  - 铁路用地
  - 交通场站用地
  - 乡村道路用地
  - 沟渠
  - 坑塘水面
  - 自然村界
  - 行政村村界

用地规划图

阳谷县石佛镇鲁庄村传统村落保护利用规划



- 图例
- 历史建筑/景观节点
  - 展示线路
  - 自然村界
  - 行政村村界

展示线路规划图





现根据《中华人民共和国城乡规划法》、《中华人民共和国文物保护法》、《山东省历史文化名城名镇名村和传统村落保护条例》、《聊城市历史文化名城名镇名村保护条例》等相关文件精神，将以上方案进行公示，征求公众意见，欢迎广大市民朋友积极参与监督，并提出具体宝贵意见建议或提供相关历史文化遗产线索。公示时间为2024年1月21日—2024年2月21日止。

在公示期限内，市民若有意见，可来电或来信反映。来信请邮寄：阳谷县住房和城乡建设局(收)，邮政编码：252300  
联系电话：0635-7131711，联系人：孙科长。

阳谷县住房和城乡建设局

2024年1月21日

