

阳谷县畜禽养殖禁养区划定调整方案

(征求意见稿)

为进一步优化我县畜禽养殖产业布局,有效管控畜禽养殖业污染,促进我县畜禽养殖业持续健康发展,根据《中华人民共和国环境保护法》、《中华人民共和国畜牧法》、《畜禽规模养殖污染防治条例》、《山东省畜禽养殖管理办法》以及《畜禽养殖禁养区划定技术指南》等有关规定,结合我县最新规划成果及我县实际情况,对畜禽养殖禁养区划分进行完善调整。

一、指导思想

以保障农村环境安全和促进畜牧业持续健康发展为目标,按照《中华人民共和国畜牧法》、《畜禽规模养殖污染防治条例》、《山东省畜禽养殖管理办法》等有关规定,通过科学划定畜禽养殖禁养区,从源头上控制畜禽养殖污染,不断提高畜禽养殖业养殖污染防治水平和技术,保护和改善农村生态环境,调整优化全县畜禽养殖业生产布局,促进全县畜禽养殖业持续健康发展。

二、适用范围

本划分方案适用于阳谷县境内畜禽养殖禁养区的划定。

三、划定依据

(一)相关法律法规、政策

1. 《中华人民共和国畜牧法》(2022年修订);
2. 《中华人民共和国环境保护法》(2014年修订);
3. 《中华人民共和国水污染防治法》(2017年修正);

4. 《中华人民共和国大气污染防治法》（2018年修正）；
5. 《畜禽规模养殖污染防治条例》（国务院令〔2013〕第643号）；
6. 《中华人民共和国水法》（2016年修正）；
7. 《中华人民共和国环境影响评价法》（2018修正）；
8. 《中华人民共和国动物防疫法》（2021年修订）；
9. 《南水北调工程供用水管理条例》（国务院令〔2014〕第647号）；
10. 《关于进一步规范畜禽养殖禁养区划定和管理促进生猪生产发展的通知》（环办土壤〔2019〕55号）；
11. 《动物防疫条件审查办法》（农业农村部令〔2022〕8号）；
12. 《山东省大运河遗产山东段保护管理办法》（2013年实施）；
13. 《山东省环境保护条例》（2018年修订）；
14. 《山东省畜禽养殖场（养殖小区）规模标准》（鲁牧畜科发〔2017〕4号）；
15. 《关于畜禽养殖专业户标准等有关问题的复函》（鲁牧畜科发〔2017〕11号）；
16. 《山东省南水北调工程沿线区域水污染防治条例》（2018年修正）；
17. 《关于转发环办土壤〔2019〕55号文件做好规范畜禽养殖禁养区划定和管理促进生猪生产发展的通知》（鲁环函〔2019〕300号）；

18. 《山东省畜禽养殖管理办法》（2021年修订）；

19. 《山东省自然资源厅 山东省生态环境厅关于加强生态保护红线管理的通知》（鲁自然资发〔2023〕1号）；

20. 《山东省饮用水水源保护区管理规定》（鲁政字〔2025〕32号）。

（二）相关技术、标准、规划

1. 《畜禽养殖业污染防治技术规范》（HJ/T81-2001）；

2. 《饮用水水源保护区划分技术规范》（HJ338-2018）；

3. 《畜禽养殖禁养区划定技术指南》（环办水体〔2016〕99号）；

4. 《阳谷县国土空间总体规划（2021-2035年）》（鲁政字〔2024〕60号）；

5. 《大运河遗产山东聊城段保护规划（2010-2030）》；

6. 其他有关法律法规和技术规范。

四、规模标准

畜禽养殖场、养殖小区规模标准：生猪年出栏量500头以上、奶牛存栏量100头以上、肉鸡年出栏40000只及以上、肉鸭年出栏量50000只以上、蛋鸡/蛋鸭存栏量10000只以上、肉牛年出栏量100头以上、羊出栏量500只以上、兔存栏量3000只以上；其他畜种由设区的市农业农村（畜牧兽医）主管部门根据当地实际确定。

五、划定范围

（一）禁养区划定依据

根据《山东省畜禽养殖管理办法》（2021年修订版）中第九款规定，下列区域由县级人民政府划定为禁止养殖区：

1. 饮用水水源一级保护区和南水北调工程沿线区域核心保护区；

2. 省级以上风景名胜区核心景区；

3. 自然保护区的核心保护区；

4. 城镇居民区、文化教育科学研究区等人口集中区域；

5. 法律、法规规定的其他禁止养殖区域。

在禁止养殖区内，不得新建畜禽养殖场、养殖小区；已经建成的，由所在地县级人民政府按照国家 and 省有关规定限期关闭或者搬迁。

（二）禁养区划定范围

经调整后，阳谷县禁养区划定范围如下：

1. 饮用水水源一级保护区

包括阳谷县目前已获得批复的阳谷县陈集水库饮用水水源保护区一级保护区和正在调整的阳谷县张秋水源地饮用水水源保护区的一级保护区，具体名单见附件1。

2. 省级以上风景名胜区核心景区

无。

3. 自然保护区的核心保护区

无。

4. 城镇居民区、文化教育科学研究区等人口集中区域

包括博济桥街道、侨润街道、狮子楼街道、阎楼镇、阿城镇、

七级镇、安乐镇、定水镇、石佛镇、李台镇、寿张镇、十五里园镇、张秋镇、郭屯镇、西湖镇、高庙王镇、金斗营镇和大布镇共 18 个镇街的居民区、文化教育科学研究区等人口集中区域。

5. 法律、法规规定需要特殊保护的其他区域

包括阳谷县生态保护红线、南水北调工程阳谷段沿线区域核心保护区、大运河遗产阳谷段保护范围等法律、法规规定需特殊保护的区域。其中南水北调工程阳谷段沿线区域核心保护区、大运河遗产阳谷段保护范围以法定文件及行政主管部门最终核定结果为准。

阳谷县畜禽养殖禁养区划定汇总表见附件 3、阳谷县畜禽养殖禁养区面积清单见附件 4。

六、畜禽养殖禁养区调整前后情况对比

（一）调整前后划定范围和依据对比

《阳谷县畜禽养殖禁养区划定方案》（2020 年）划分了畜禽养殖禁养区基本范围，是在当时的背景下划定的。本次调整是根据国家、省相关要求进行了优化调整，有些禁养区保留，有些划出，有些根据实际情况进行调整和增补，具体调整和变化情况见附件 5。

（二）调整前后面积和空间分布对比

调整前畜禽养殖禁养区划定面积为 65.6309km²，占全县国土总面积的 6.51%；调整后的面积为 81.696km²，占全县国土总面积的 8.11%。

七、管控要求

禁养区内不得新建畜禽养殖场、养殖小区。已经建成的，按照《山东省畜禽养殖管理办法》，由县人民政府按照国家 and 省有关规定限期关闭或者搬迁。

八、其他事项

1. 若法律、法规、规章对禁养区有新规定，按照新规定执行。

2. 本方案实施后，如辖区内有新增饮用水水源保护区、自然保护区、风景名胜区等符合禁养区条件的有关区域，自动纳入禁养区范围。

3. 本方案由聊城市生态环境局阳谷县分局负责解释，自印发之日起实施，有效期 5 年。禁养区划定后原则上 5 年内不作调整，需要调整的，根据《畜禽养殖禁养区划定技术指南》等相关规定开展工作。《关于印发阳谷县畜禽养殖禁养区划定方案的通知》（阳政办发〔2020〕1 号）同时废止。

- 附件：
1. 阳谷县饮用水水源一级保护区名单
 2. 阳谷县生态保护红线名单
 3. 阳谷县畜禽养殖禁养区划定汇总表
 4. 阳谷县畜禽养殖禁养区面积清单
 5. 阳谷县畜禽养殖禁养区调整前后变化情况对比
 6. 阳谷县及各镇街畜禽养殖禁养区分布图
 7. 禁养区主要拐点坐标

附件 1

阳谷县饮用水水源一级保护区名单

序号	保护区所在地	保护区名称和级别		保护范围	批复面积 (km ²)	禁养区面积 (km ²)	依据文件
1	狮子楼街道、高庙王镇	阳谷县陈集水库饮用水水源保护区	一级	水库防浪墙内边缘以内的区域	1.32	1.32	《关于划定聊城市谭庄水库等4处饮用水水源保护区的批复》（鲁政字〔2024〕142号）
2	张秋镇	阳谷县张秋水源地饮用水水源保护区	一级	<p>①2、3、6、7、8、16、17、18A水源井：分别以各水源井为中心，半径为50m的圆形区域；</p> <p>②1D、1E、1F、1G、3A、3B、3C、3D、3F、9、10、11、12、13、14、15、18+、18B、18C、18D水源井：分别以各水源井为中心，半径为30m的圆形区域；</p> <p>③1、1A水源井：以1、1A水源井为边界，向外径向距离为50m的矩形区域（长147m×宽100m）；</p> <p>④1B、1C水源井：以1B、1C水源井为边界，东、南和西侧向外径向距离为50m，北侧向外径向距离为30m的矩形区域（长100m×宽155.6m）；</p> <p>⑤20A、20B、20C、20D水源井：以20A、20B、20C、20D水源井的外接多边形为边界，西侧和北侧向外径向距离为50m，东侧和南侧向外径向距离为30m的多边形区域。</p>	0.16	0.16	参照《饮用水水源保护区划分技术规范》（HJ/T 338-2007）中饮用水水源保护区划分方法确定

附件 2

阳谷县生态保护红线名单

序号	保护区所在地	红线名称	批复面积 (km ²)	禁养区面积(km ²)	依据文件
1	狮子楼街道、张秋镇、 寿张镇、博济桥街道、 侨润街道、阎楼镇、安 乐镇、郭屯镇、定水镇、 阿城镇	鲁西北平原防风固沙生 态保护红线	3.036	3.036	《聊城市“三线 一单”生态环境 分区管控方案 (2023年动态更 新版)》

附件 3

阳谷县畜禽养殖禁养区划定汇总表

序号	类型	名称	禁养区 (km ²)
1	饮用水水源一级保护区	阳谷县陈集水库饮用水水源保护区一级保护区	1.32
		阳谷县张秋水源地饮用水水源保护区一级保护区	0.16
2	省级以上风景名胜区核心景区	/	0
3	自然保护区的核心保护区	/	0
4	城镇居民区、文化教育科学研究区等人口集中区域	阳谷县城镇居民区、文化教育科学研究区等	77.18
5	法律、法规规定需要特殊保护的其他区域	生态保护红线	3.036
合计 (总面积)			81.696

附件 4

阳谷县畜禽养殖禁养区面积清单

名称	禁养区数量(个)	禁养区面积 (km ²)	涉及类型
博济桥街道禁养区	2	7.447	城镇居民区、文化教育科学研究区等人口集中区域, 生态保护红线
侨润街道禁养区	2	22.064	城镇居民区、文化教育科学研究区等人口集中区域, 生态保护红线
狮子楼街道禁养区	3	15.43	城镇居民区、文化教育科学研究区等人口集中区域, 阳谷县陈集水库饮用水水源保护区一级保护区, 生态保护红线
阎楼镇禁养区	2	2.89	城镇居民区、文化教育科学研究区等人口集中区域, 生态保护红线
阿城镇禁养区	2	1.855	城镇居民区、文化教育科学研究区等人口集中区域, 生态保护红线
七级镇禁养区	1	2.01	城镇居民区、文化教育科学研究区等人口集中区域
安乐镇禁养区	2	3.796	城镇居民区、文化教育科学研究区等人口集中区域, 生态保护红线
定水镇禁养区	2	1.148	城镇居民区、文化教育科学研究区等人口集中区域, 生态保护红线

石佛镇禁养区	1	7.55	城镇居民区、文化教育科学研究区等人口集中区域
李台镇禁养区	1	1.25	城镇居民区、文化教育科学研究区等人口集中区域
寿张镇禁养区	2	3.048	城镇居民区、文化教育科学研究区等人口集中区域，生态保护红线
十五里园镇禁养区	1	1.00	城镇居民区、文化教育科学研究区等人口集中区域
张秋镇禁养区	3	2.315	城镇居民区、文化教育科学研究区等人口集中区域，阳谷县张秋水源地饮用水水源保护区一级保护区，生态保护红线
郭屯镇禁养区	2	1.733	城镇居民区、文化教育科学研究区等人口集中区域，生态保护红线
大布镇禁养区	1	3.64	城镇居民区、文化教育科学研究区等人口集中区域
西湖镇禁养区	1	2.28	城镇居民区、文化教育科学研究区等人口集中区域
高庙王镇禁养区	2	0.98	城镇居民区，阳谷县陈集水库饮用水水源保护区一级保护区
金斗营镇禁养区	1	1.26	城镇居民区、文化教育科学研究区等人口集中区域

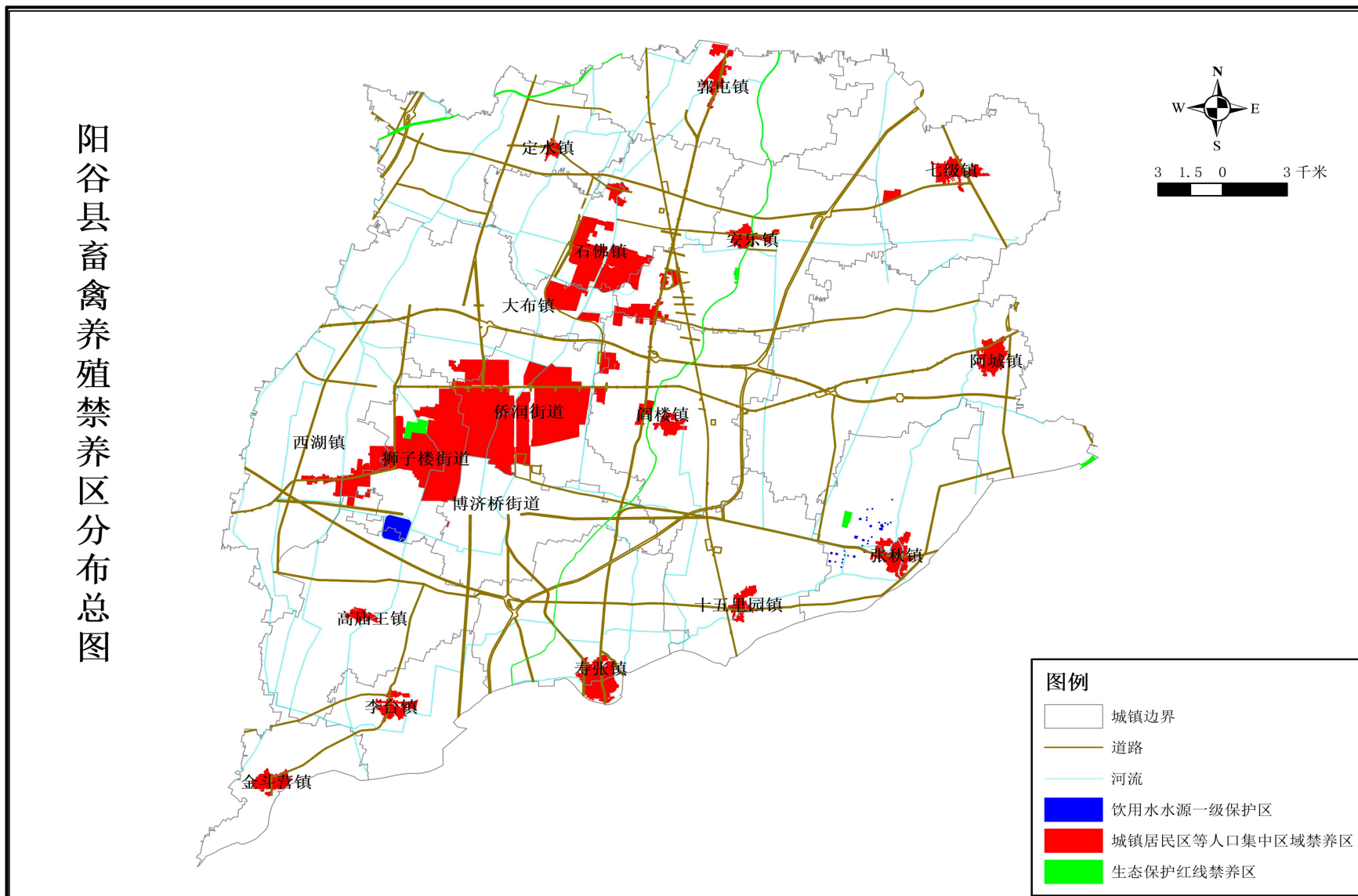
附件 5

阳谷县畜禽养殖禁养区调整前后变化情况对比

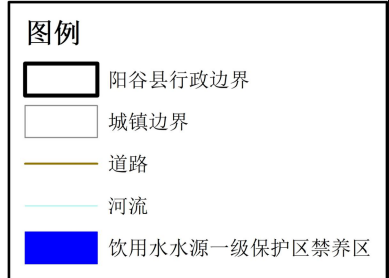
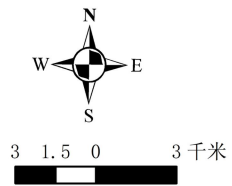
调整禁养区类型	调整前	调整后	划定调整法律法规依据	调整情况说明
饮用水水源保护区	张秋镇和南水北调水库一级水源保护区内禁止建设养殖场，二级水源保护区禁止建设有污染物排放的养殖场，总面积 1.765km ² 。	阳谷县陈集水库饮用水水源保护区和阳谷县张秋水源地饮用水水源保护区一级水源保护区内禁止建设养殖场，总面积 1.48km ² 。	《山东省畜禽养殖管理办法》（2021 年修订）	阳谷县涉及的饮用水水源保护区主要为陈集水库饮用水水源保护区和张秋水源地饮用水水源保护区。根据《关于划定聊城市谭庄水库等 4 处饮用水水源保护区的批复》（鲁政字〔2024〕142 号），原南水北调水库水源保护区正式批复中名称为阳谷县陈集水库饮用水水源保护区；参照《饮用水水源保护区划分技术规范》（HJ/T 338-2007）中各类型饮用水水源保护区划分方法确定阳谷县张秋水源地饮用水水源保护区一级水源保护区的范围，本次调整不再将二级水源保护区划定为禁养区。

风景名胜区、自然保护区	景阳冈风景名胜区和蚩尤陵旅游区的核心景区,总面积 0.4059km ² 。	无	《山东省畜禽养殖管理办法》(2021年修订)	景阳冈省级风景名胜区和阳谷县景阳冈市级自然保护区重叠,阳谷县优化整合为聊城景阳冈地方级森林公园,目前正在调整中;阳谷县自然保护地均为自然公园,仅包含一般控制区,不涉及核心保护区。
城镇居民区、文化教育科学研究区等人口集中区域	主城区建设核心区、祥光新城建设核心区,总面积 63.46km ² 。	阳谷县 18 个镇(街)的居民区、文化教育科学研究区等人口集中区域,总面积 77.18km ² 。	《山东省畜禽养殖管理办法》(2021年修订) 《畜禽养殖禁养区划定技术指南》(环办水体〔2016〕99号)	本方案以《阳谷县国土空间总体规划(2021-2035年)》(鲁政字〔2024〕60号)中“三区三线”方案划定的中心城区和 15 个镇的城镇集中建设区(城镇开发边界)为参考确定人口集中区,划为禁养区。
法律、法规规定需要特殊保护的其他区域	/	阳谷县生态保护红线,总面积 3.036km ² 。	《山东省自然资源厅 山东省生态环境厅关于加强生态保护红线管理的通知》(鲁自然资发〔2023〕1号)	结合生态保护红线管理要求,本次调整将阳谷县生态保护红线纳入到禁养区管控范围内。
调整前后总面积	65.6309km ²	81.696km ²	/	

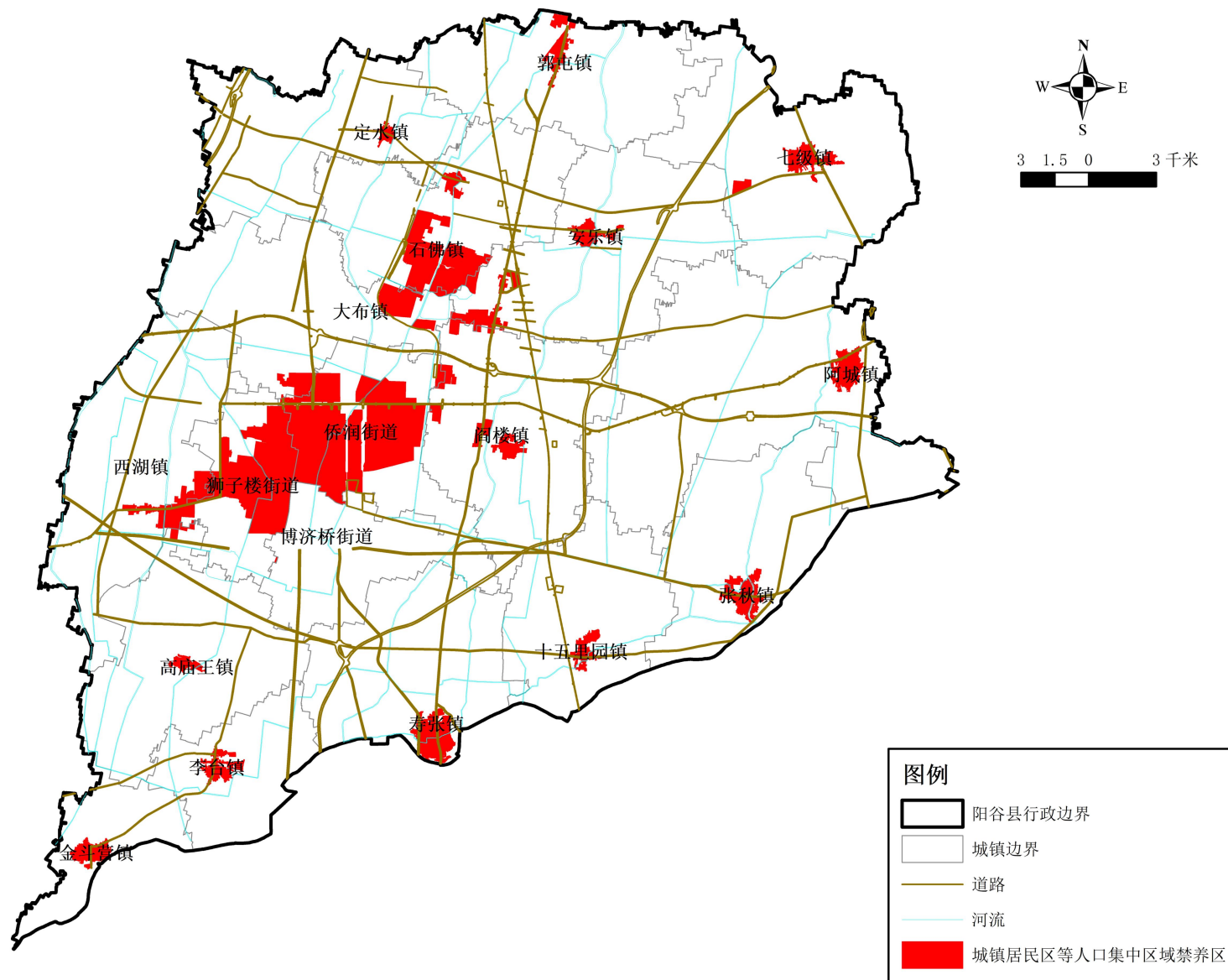
阳谷县畜禽养殖禁养区分布总图



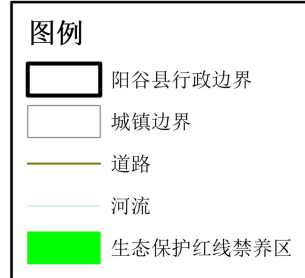
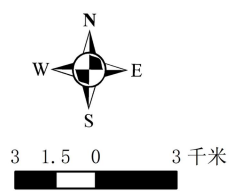
阳谷县饮用水源畜禽养殖禁养区分布图



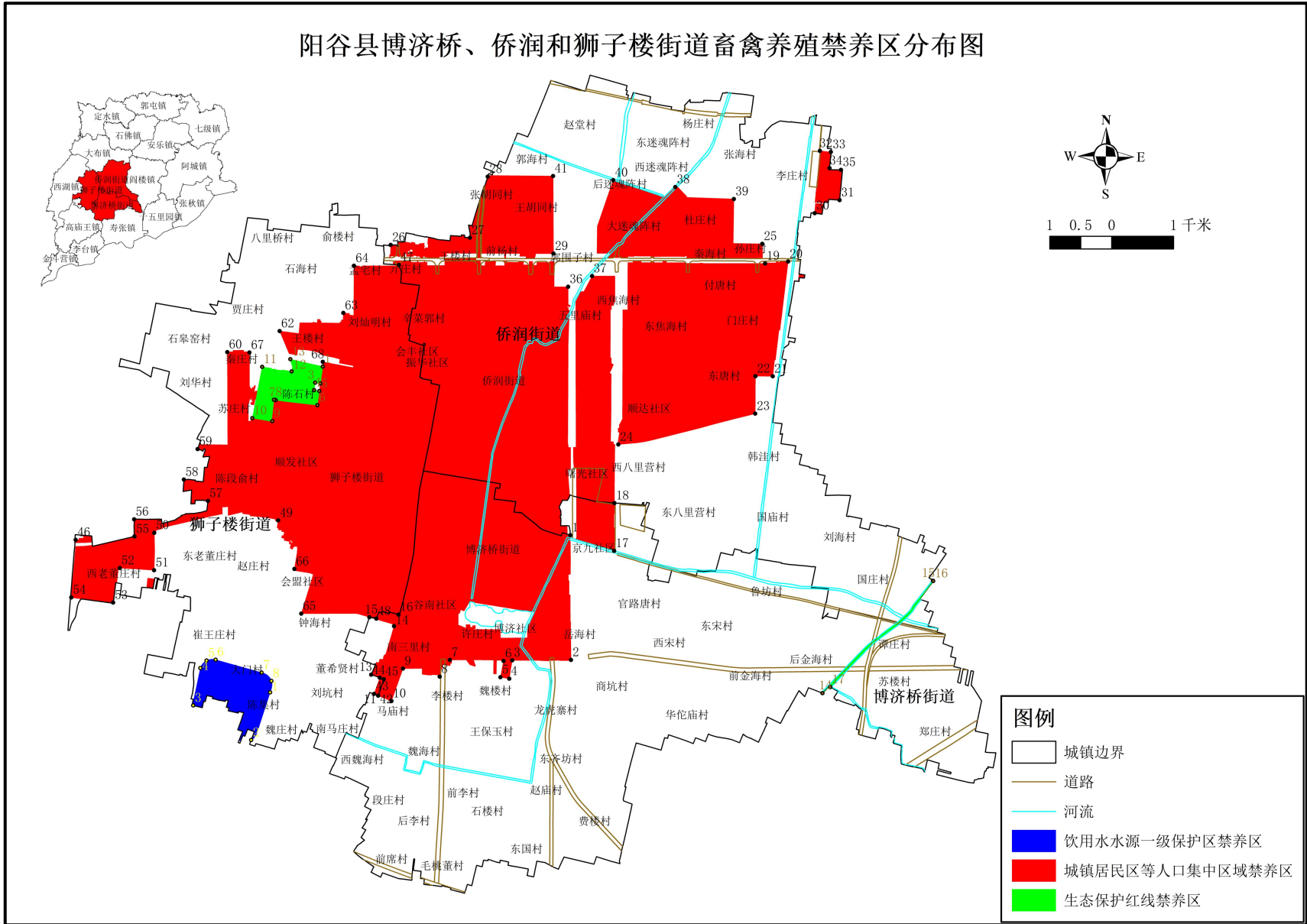
阳谷县人口集中区域畜禽养殖禁养区分布图



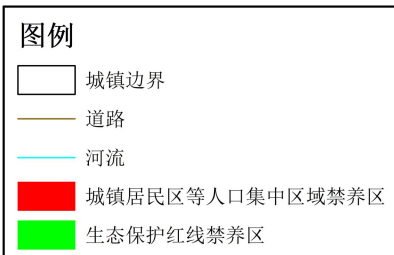
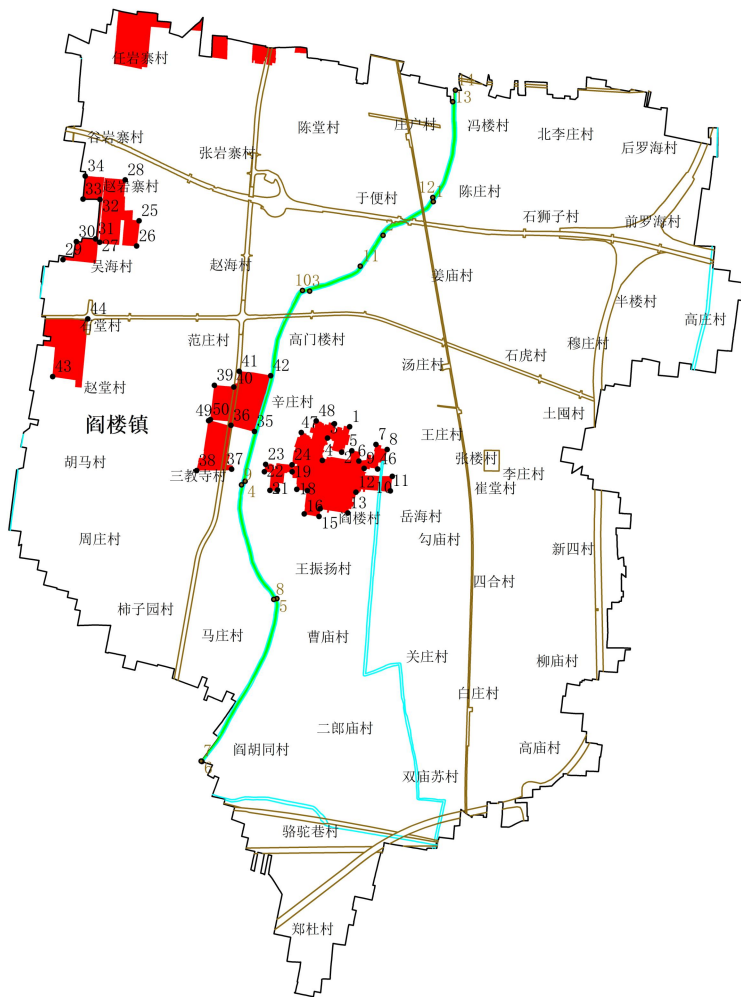
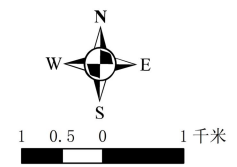
阳谷县生态保护红线畜禽养殖禁养区分布图



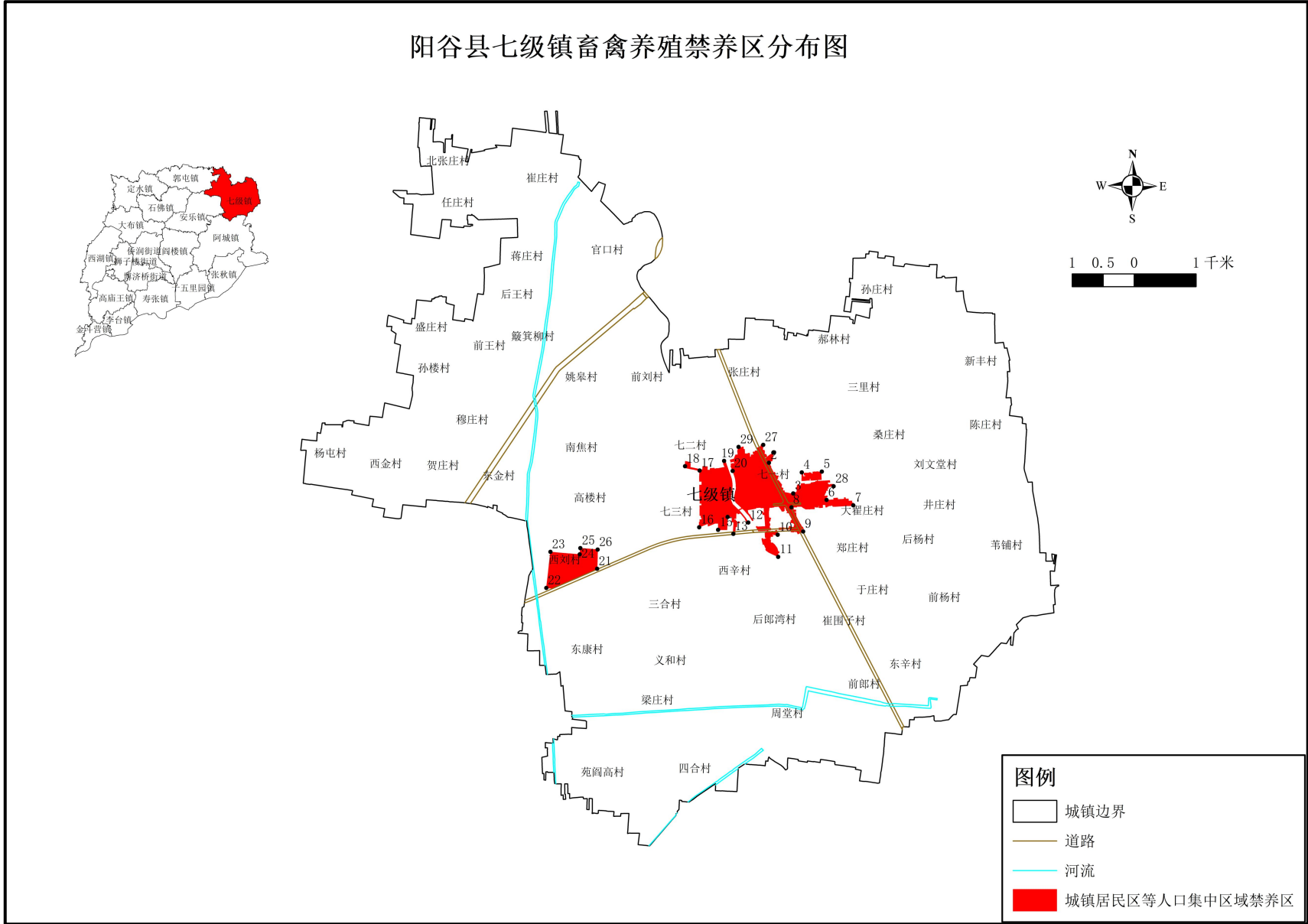
阳谷县博济桥、侨润和狮子楼街道畜禽养殖禁养区分布图



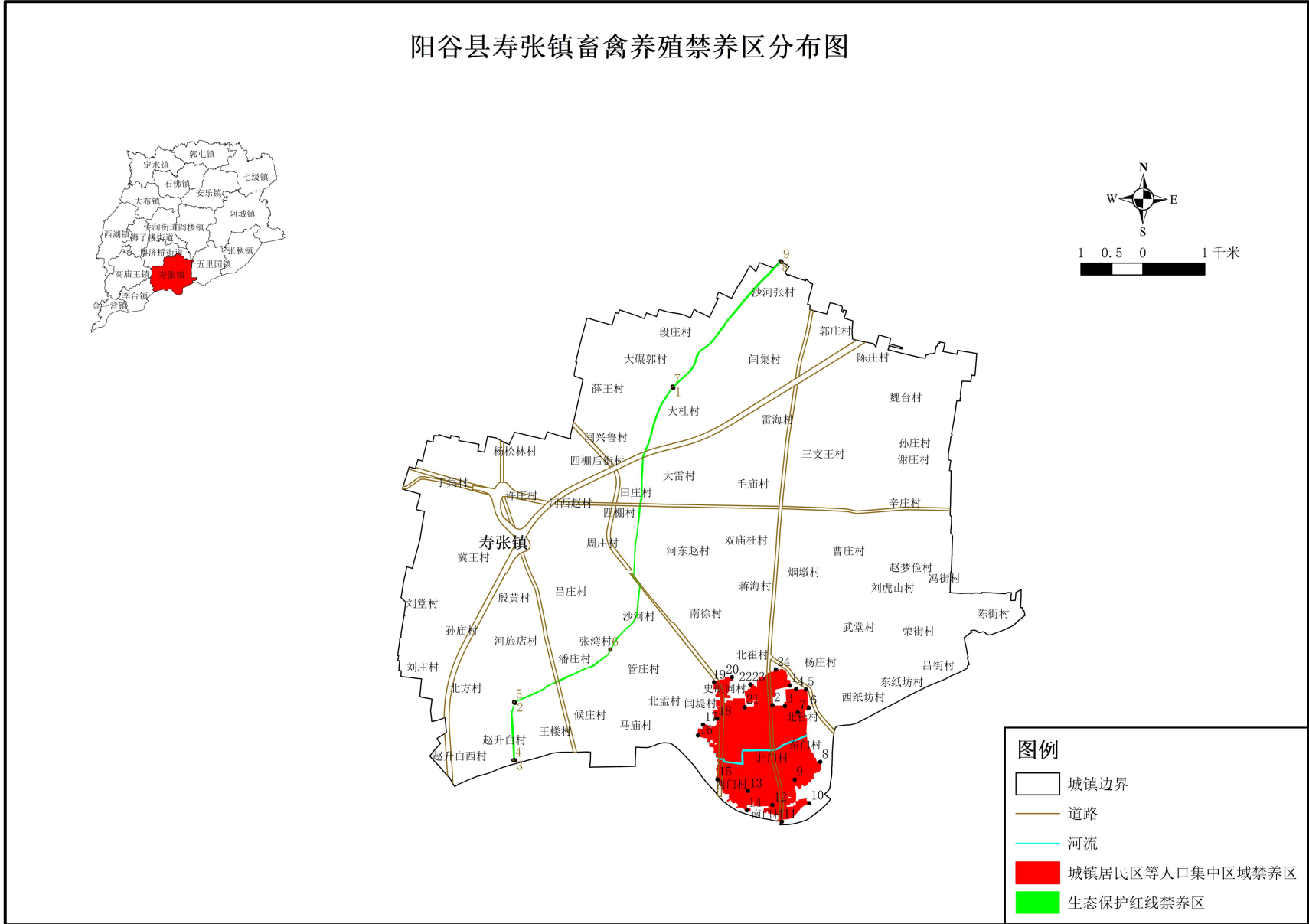
阳谷县阎楼镇畜禽养殖禁养区分布图



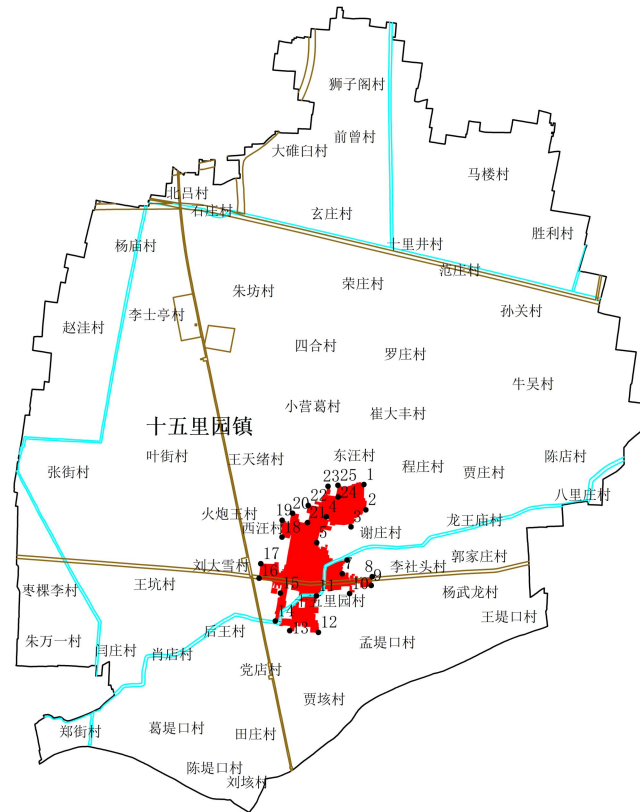
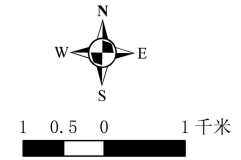
阳谷县七级镇畜禽养殖禁养区分布图



阳谷县寿张镇畜禽养殖禁养区分布图



阳谷县十五里园镇畜禽养殖禁养区分布图



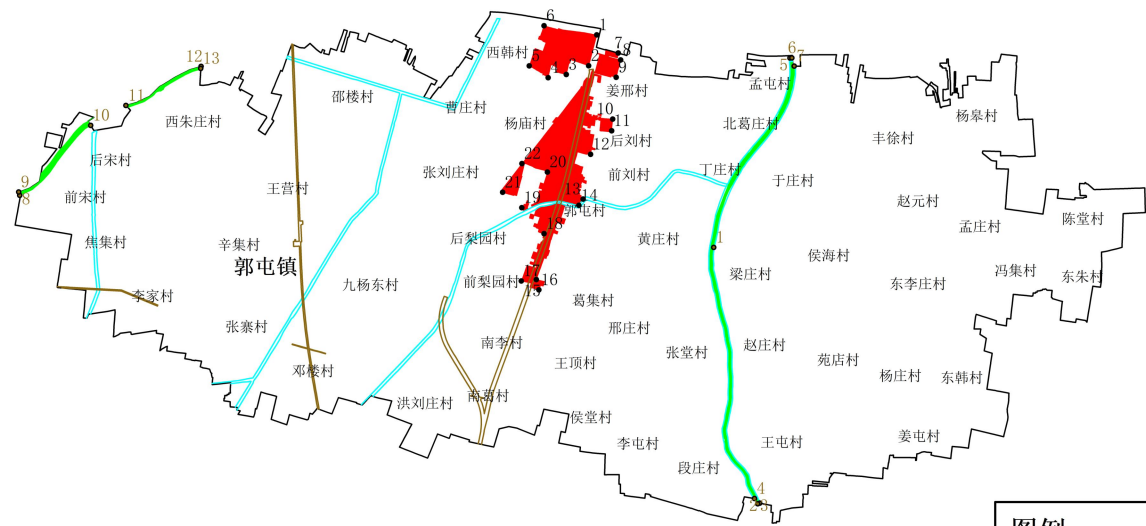
图例

- 城镇边界
- 道路
- 河流
- 城镇居民区等人口集中区域禁养区

阳谷县郭屯镇畜禽养殖禁养区分布图



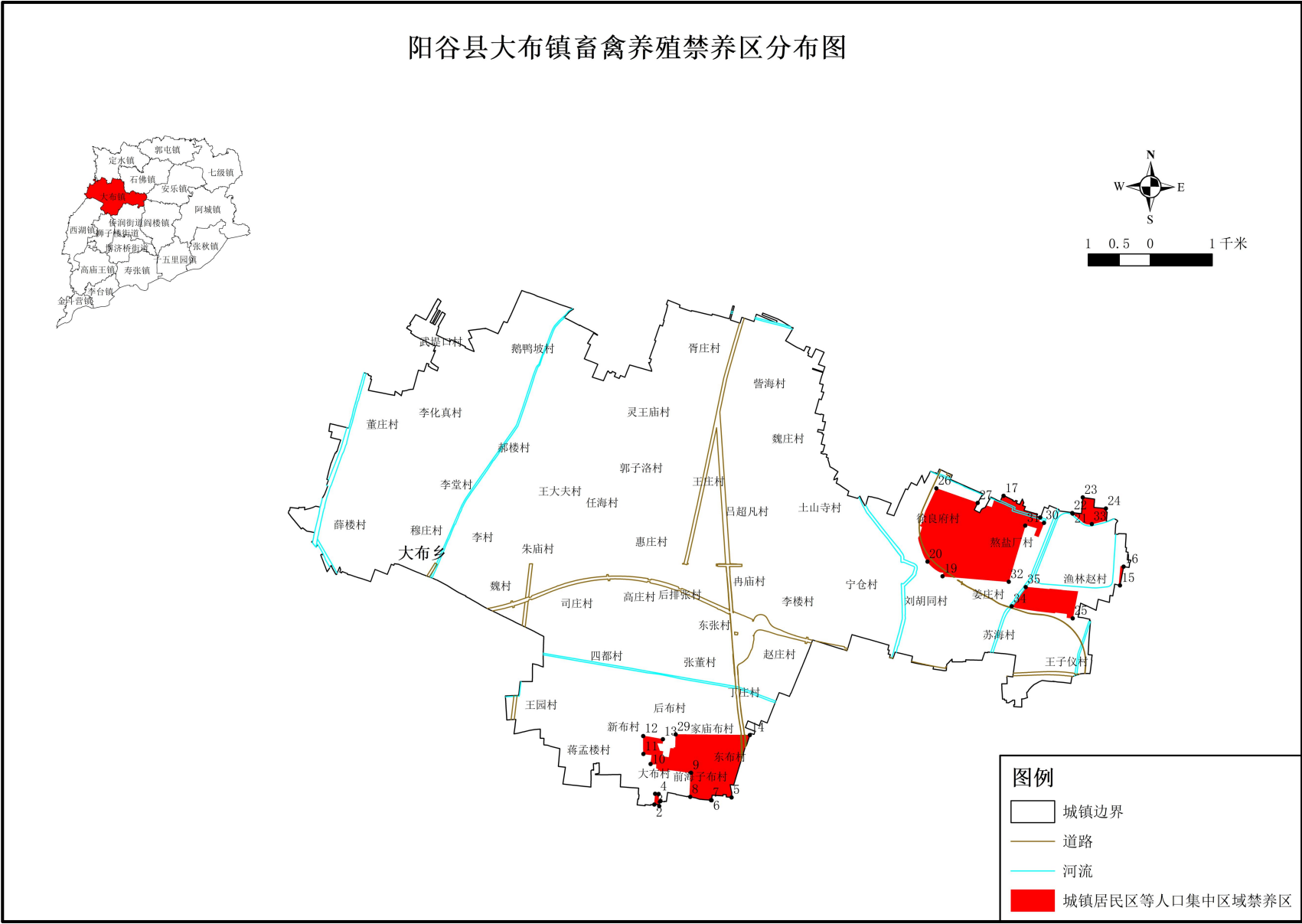
0.95 0.475 0 0.95 千米



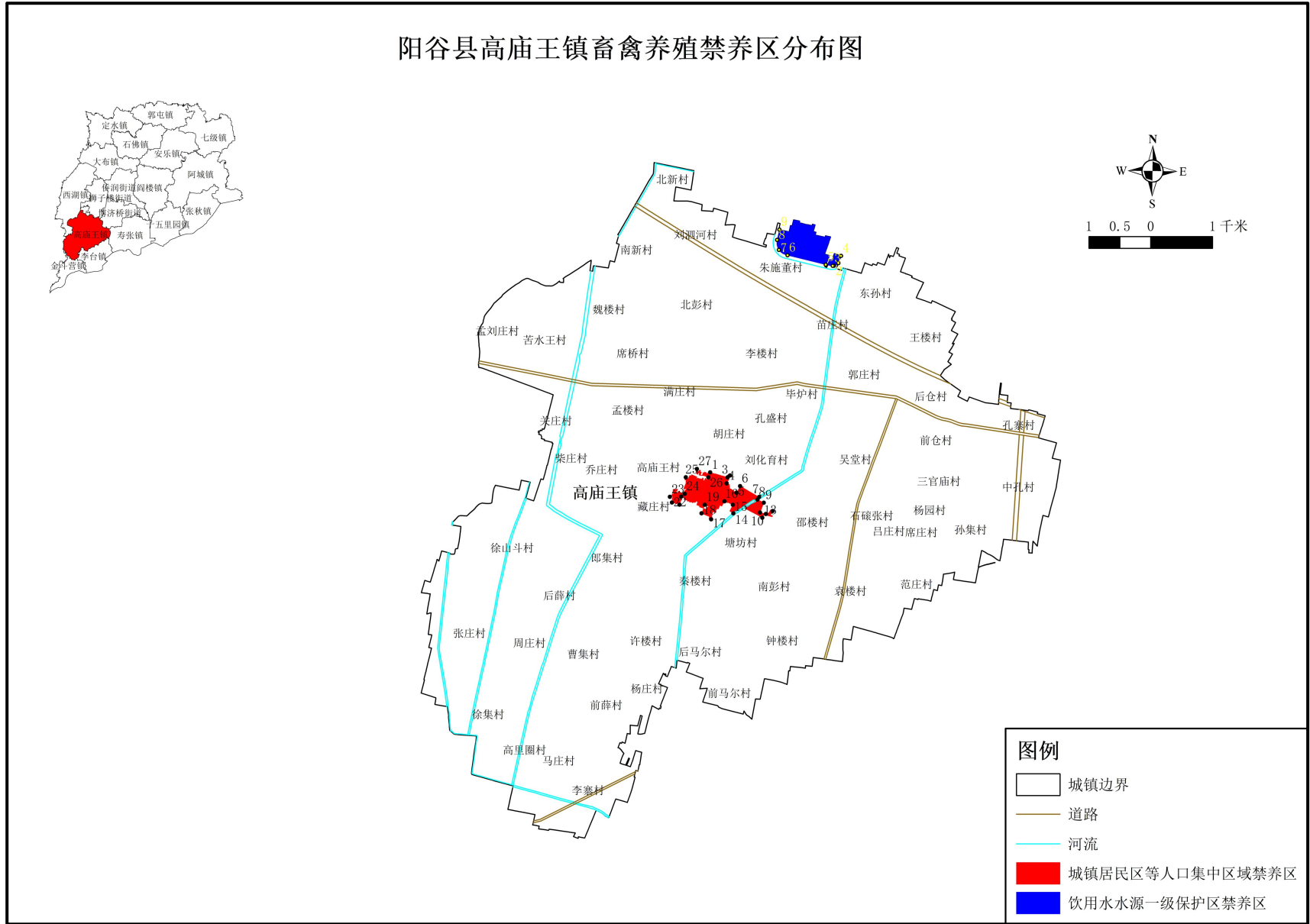
图例

- 城镇边界
- 道路
- 河流
- 城镇居民区等人口集中区域禁养区
- 生态保护红线禁养区

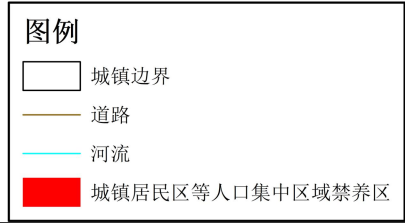
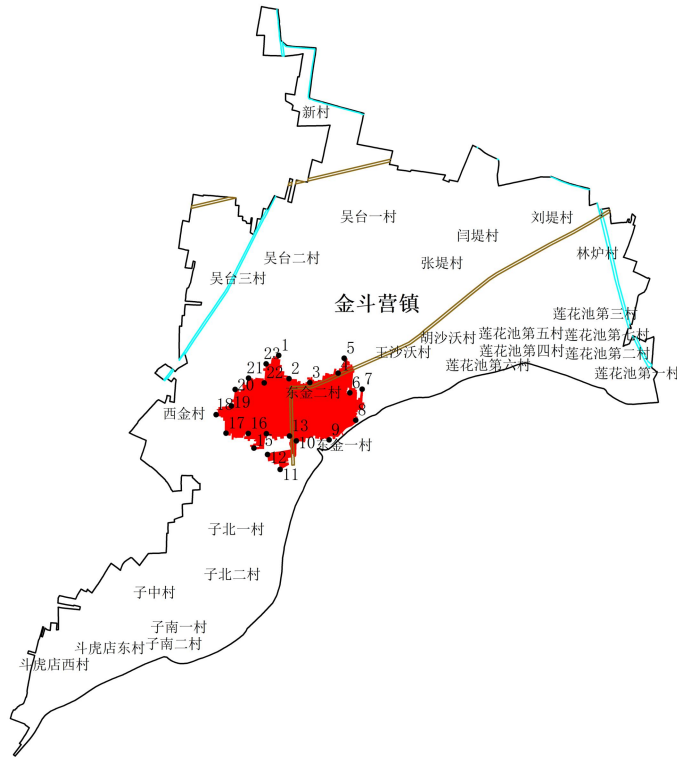
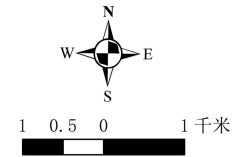
阳谷县大布镇畜禽养殖禁养区分布图



阳谷县高庙王镇畜禽养殖禁养区分布图



阳谷县金斗营镇畜禽养殖禁养区分布图



附件 7

阳谷县陈集水库饮用水水源保护区一级保护区禁养区主要拐点坐标

编号	经度 (E)	纬度 (N)	编号	经度 (E)	纬度 (N)	编号	经度 (E)	纬度 (N)	编号	经度 (E)	纬度 (N)
狮子楼街道											
1	115.750333	36.082738	3	115.736547	36.080691	5	115.738849	36.087256	7	115.748754	36.085605
2	115.747027	36.075765	4	115.73776	36.086149	6	115.74047	36.087394	8	115.750534	36.084401
高庙王镇											
1	115.747099	36.075937	4	115.747570	36.076994	7	115.736399	36.077751			
2	115.746309	36.075551	5	115.744837	36.075688	8	115.736058	36.079195			
3	115.746089	36.075531	6	115.737961	36.076994	9	115.736430	36.080713			

阳谷县张秋水源地饮用水水源保护区一级保护区禁养区主要拐点坐标

编号	经度 (E)	纬度 (N)	编号	经度 (E)	纬度 (N)	编号	经度 (E)	纬度 (N)	编号	经度 (E)	纬度 (N)
1	115.994117	36.084058	32	115.982468	36.088558	63	115.966466	36.068799	94	115.979588	36.070608
2	115.994013	36.083161	33	115.986126	36.087653	64	115.967015	36.069254	95	115.979028	36.071054
3	115.992386	36.083286	34	115.985796	36.08738	65	115.97023	36.068559	96	115.979577	36.071509
4	115.992491	36.084184	35	115.98546	36.087647	66	115.969901	36.068286	97	115.985436	36.073351
5	115.993803	36.085927	37	115.985789	36.08792	67	115.969564	36.068553	98	115.984887	36.072896
6	115.994608	36.084686	38	115.986199	36.088807	68	115.969894	36.068827	99	115.984326	36.073342
7	115.993626	36.084266	39	115.98587	36.088534	69	115.973326	36.066219	100	115.984876	36.073797
8	115.992821	36.085507	40	115.985533	36.088801	70	115.972996	36.065946	101	115.988803	36.079997
9	115.992547	36.086608	41	115.985863	36.089075	71	115.97266	36.066214	102	115.988474	36.079723
10	115.992218	36.086335	42	115.986431	36.092447	72	115.972989	36.066487	103	115.988137	36.079991
11	115.991881	36.086603	43	115.986101	36.092174	73	115.973737	36.068279	104	115.988467	36.080264

12	115.992211	36.086876	44	115.985765	36.092442	74	115.973408	36.068005	105	115.984719	36.078559
13	115.995694	36.086389	45	115.986094	36.092715	75	115.973071	36.068273	106	115.984169	36.078103
14	115.995364	36.086116	45	115.989004	36.092757	76	115.973401	36.068546	107	115.983609	36.078549
15	115.995028	36.086384	46	115.988675	36.092484	77	115.974043	36.069697	108	115.984158	36.079005
16	115.995358	36.086657	47	115.988338	36.092752	78	115.973714	36.069424	109	115.984043	36.076006
17	115.998558	36.086644	48	115.988668	36.093025	79	115.973377	36.069692	110	115.983714	36.075733
18	115.998228	36.086371	49	115.999181	36.097029	80	115.973707	36.069965	111	115.983377	36.076001
19	115.997892	36.086638	50	115.998852	36.096756	81	115.974964	36.071659	112	115.983707	36.076274
20	115.998221	36.086911	51	115.998515	36.097023	82	115.974634	36.071386	113	115.987025	36.078254
21	115.997058	36.085798	52	115.998845	36.097296	83	115.974298	36.071654	114	115.986696	36.077981
22	115.996728	36.085525	53	115.971069	36.072158	84	115.974627	36.071927	115	115.986359	36.078248
23	115.996392	36.085792	54	115.970519	36.071703	85	115.974829	36.073539	116	115.986689	36.078521
24	115.996721	36.086066	55	115.969959	36.072149	86	115.9745	36.073266	117	115.98678	36.076985
25	115.988466	36.084953	56	115.970508	36.072604	87	115.974163	36.073533	118	115.986451	36.076711
26	115.987916	36.084497	57	115.968328	36.072514	88	115.974492	36.073807	119	115.986114	36.076979
27	115.987355	36.084943	58	115.967779	36.072058	89	115.976739	36.071412	120	115.986444	36.077252
28	115.987905	36.085398	59	115.967219	36.072504	90	115.976409	36.071139	121	115.981365	36.080268
29	115.983029	36.088112	60	115.967768	36.072959	91	115.976073	36.071406	122	115.980733	36.079254
30	115.98248	36.087657	61	115.967576	36.068809	92	115.976402	36.071679	123	115.979604	36.079478
31	115.981919	36.088103	62	115.967026	36.068353	93	115.980138	36.071063	124	115.979804	36.080417

阳谷县生态保护红线禁养区主要拐点坐标

编号	经度 (E)	纬度 (N)	编号	经度 (E)	纬度 (N)	编号	经度 (E)	纬度 (N)
博济桥、侨润和狮子楼街道								

1	115.759031	36.130283	7	115.750661	36.125326	13	115.753196	36.131296
2	115.758645	36.127816	8	115.750339	36.125362	14	115.849425	36.083628
3	115.757713	36.127931	9	115.750081	36.122245	15	115.869009	36.100178
4	115.757528	36.126836	10	115.746500	36.122642	16	115.869064	36.100138
5	115.758474	36.126723	11	115.748144	36.130134	17	115.850825	36.084530
6	115.758150	36.124659	12	115.753454	36.129531			
阎楼镇								
1	115.897638	36.160033	6	115.866785	36.097436	11	115.887726	36.152758
2	115.890804	36.156224	7	115.866667	36.097478	12	115.897568	36.160496
3	115.880803	36.149916	8	115.876386	36.115559	13	115.900157	36.171176
4	115.872259	36.128678	9	115.871768	36.128274	14	115.900503	36.172466
5	115.876804	36.115648	10	115.879829	36.149983			
阿城镇								
1	116.095621	36.111631	4	116.098084	36.114554	7	116.103773	36.116326
2	116.097216	36.113218	5	116.100315	36.116086			
3	116.095837	36.113643	6	116.102141	36.117703			
安乐镇								
1	115.933916	36.250020	7	115.917182	36.194311	13	115.916643	36.201467
2	115.927994	36.226126	8	115.916197	36.194388	14	115.917858	36.201223
3	115.918609	36.201200	9	115.916312	36.195154	15	115.927663	36.226324
4	115.917635	36.193891	10	115.917471	36.195115	16	115.933243	36.250504
5	115.900355	36.171173	11	115.917598	36.195996			
6	115.900157	36.171176	12	115.916306	36.196057			
定水镇								

1	115.731138	36.257449	4	115.772504	36.269739	7	115.790627	36.277956
2	115.731276	36.257916	5	115.772664	36.269395	8	115.790400	36.278268
3	115.736137	36.259853	6	115.831690	36.283388	9	115.831599	36.283699
寿张镇								
1	115.831703	36.066009	4	115.803904	36.011610	7	115.831566	36.066203
2	115.804073	36.019964	5	115.803898	36.020081	8	115.850606	36.084637
3	115.804147	36.011624	6	115.820993	36.027877	9	115.850825	36.084530
张秋镇								
1	115.978236	36.090926	4	115.975770	36.084825	7	115.973116	36.084639
2	115.976863	36.086346	5	115.975901	36.084798	8	115.973744	36.087657
3	115.976568	36.086395	6	115.975492	36.084059	9	115.974661	36.091637
郭屯镇								
1	115.927237	36.278432	6	115.937684	36.299613	11	115.846203	36.293469
2	115.933947	36.250026	7	115.938023	36.298709	12	115.856469	36.297918
3	115.933669	36.249961	8	115.831741	36.283328	13	115.856430	36.297688
4	115.933223	36.250535	9	115.831599	36.283699			
5	115.937431	36.299595	10	115.841382	36.291208			

博济桥街道、侨润街道和狮子楼街道城镇居民区等人口集中区域禁养区主要拐点坐标

编号	经度 (E)	纬度 (N)	编号	经度 (E)	纬度 (N)	编号	经度 (E)	纬度 (N)	编号	经度 (E)	纬度 (N)
1	115.803841	36.106173	18	115.811684	36.110938	35	115.851635	36.159858	52	115.723065	36.100561
2	115.804232	36.088015	19	115.838214	36.146090	36	115.802889	36.142352	53	115.721954	36.095520
3	115.793695	36.087857	20	115.842334	36.146414	37	115.807175	36.143954	54	115.714431	36.096188
4	115.793193	36.085167	21	115.839828	36.129674	38	115.821916	36.157071	55	115.725625	36.105188

5	115.791615	36.085371	22	115.836725	36.129663	39	115.832468	36.155424	56	115.725528	36.107687
6	115.792131	36.087734	23	115.836757	36.124208	40	115.810761	36.157957	57	115.738720	36.110501
7	115.782512	36.087793	24	115.812260	36.119480	41	115.799940	36.158446	58	115.734355	36.113565
8	115.780718	36.085353	25	115.837661	36.148950	42	115.769729	36.082461	59	115.736750	36.118033
9	115.774102	36.086453	26	115.770932	36.148126	43	115.768976	36.082712	60	115.741857	36.132213
10	115.772111	36.081697	27	115.785161	36.149310	44	115.769969	36.085074	61	115.750339	36.125362
11	115.769729	36.082461	28	115.788221	36.158252	45	115.770690	36.084872	62	115.751206	36.135373
12	115.770690	36.084872	29	115.800182	36.147160	46	115.715089	36.104581	63	115.762594	36.138133
13	115.768430	36.085513	30	115.847006	36.153504	47	115.772451	36.145220	64	115.764397	36.145023
14	115.772412	36.092620	31	115.851451	36.155451	48	115.769212	36.093674	65	115.755728	36.094267
15	115.767960	36.093880	32	115.847819	36.162590	49	115.751373	36.107794	66	115.754389	36.100754
16	115.773186	36.094298	33	115.849784	36.162440	50	115.729175	36.105764	67	115.745826	36.132192
17	115.811743	36.103980	34	115.849576	36.160090	51	115.729219	36.100316	68	115.759014	36.130970

阁楼镇城镇居民区等人口集中区域禁养区主要拐点坐标

编号	经度 (E)	编号	经度 (E)	纬度 (N)	编号	经度 (E)	纬度 (N)	编号	经度 (E)	纬度 (N)
1	115.886518	14	115.882601	36.125709	27	115.851906	36.155084	40	115.870556	36.139156
2	115.885454	15	115.882446	36.124850	28	115.855322	36.162049	41	115.871268	36.140904
3	115.883489	16	115.880421	36.125123	29	115.846905	36.153106	42	115.875595	36.140458
4	115.882824	17	115.880803	36.127718	30	115.848707	36.155118	43	115.845681	36.140077
5	115.886841	18	115.879367	36.127836	31	115.851358	36.155456	44	115.850406	36.146546
6	115.887833	19	115.878697	36.129794	32	115.851889	36.159849	45	115.884430	36.135186
7	115.890162	20	115.876712	36.127752	33	115.849560	36.159866	46	115.890424	36.130210
8	115.891690	21	115.875669	36.127690	34	115.849828	36.162435	47	115.879884	36.134169

9	115.888560	22	115.874896	36.129760	35	115.873468	36.134225	48	115.881922	36.135477
10	115.892450	23	115.875048	36.130582	36	115.870232	36.134880	49	115.867149	36.135365
11	115.892194	24	115.878670	36.130570	37	115.870379	36.129997			
12	115.887472	25	115.857293	36.157529	38	115.865593	36.129797			
13	115.886396	26	115.856998	36.154713	39	115.867892	36.139311			

阿城镇城镇居民区等人口集中区域禁养区主要拐点坐标

编号	经度 (E)	纬度 (N)	编号	经度 (E)	纬度 (N)	编号	经度 (E)	纬度 (N)	编号	经度 (E)	纬度 (N)
1	116.056425	36.169574	8	116.056253	36.159784	15	116.044049	36.155370	22	116.044477	36.169798
2	116.054467	36.167195	9	116.054045	36.158072	16	116.045742	36.157521	23	116.049411	36.170456
3	116.055616	36.164707	10	116.054655	36.156597	17	116.041390	36.159313	24	116.051868	36.169935
4	116.057707	36.165059	11	116.051277	36.155629	18	116.047152	36.161312	25	116.053436	36.170697
5	116.058260	36.163263	12	116.051094	36.153418	19	116.041525	36.163699	26	116.055564	36.171554
6	116.055948	36.161063	13	116.046401	36.156545	20	116.041310	36.165417	27	116.045499	36.164977
7	116.054318	36.160506	14	116.047110	36.153606	21	116.045662	36.166266			

七级镇城镇居民区等人口集中区域禁养区主要拐点坐标

编号	经度 (E)	纬度 (N)	编号	经度 (E)	纬度 (N)	编号	经度 (E)	纬度 (N)	编号	经度 (E)	纬度 (N)
1	116.032849	36.251882	9	116.038336	36.240453	17	116.019634	36.249165	25	115.998352	36.237705
2	116.032072	36.250411	10	116.033768	36.239949	18	116.017010	36.249773	26	116.001457	36.237511
3	116.036490	36.245977	11	116.033893	36.236726	19	116.024019	36.250617	27	116.031024	36.253006
4	116.037986	36.249050	12	116.028476	36.241669	20	116.025561	36.249166	28	116.043743	36.247079
5	116.041592	36.249194	13	116.025804	36.240011	21	116.001403	36.234722	29	116.026590	36.252661
6	116.042492	36.245074	14	116.024746	36.242461	22	115.992312	36.231867			

7	116.047298	36.244335	15	116.023067	36.240574	23	115.992981	36.237113			
8	116.036197	36.243962	16	116.019665	36.240915	24	115.998260	36.236798			

安乐镇城镇居民区等人口集中区域禁养区主要拐点坐标

编号	经度 (E)	纬度 (N)	编号	经度 (E)	纬度 (N)	编号	经度 (E)	纬度 (N)	编号	经度 (E)	纬度 (N)
1	115.879375	36.185601	13	115.877285	36.197633	25	115.934257	36.212709	37	115.888081	36.194193
2	115.876400	36.181683	14	115.855221	36.191028	26	115.924660	36.211471	38	115.875696	36.177142
3	115.882327	36.179701	15	115.866103	36.190905	27	115.932109	36.216721	39	115.861241	36.179011
4	115.880461	36.176399	16	115.861342	36.194090	28	115.922405	36.221679	40	115.856431	36.180510
5	115.866981	36.176035	17	115.862349	36.198400	29	115.924576	36.219934	41	115.855876	36.192650
6	115.865742	36.180241	18	115.865944	36.197874	30	115.923968	36.216696	42	115.915905	36.210787
7	115.854421	36.180822	19	115.868443	36.201805	31	115.922416	36.210027	43	115.915113	36.213019
8	115.854942	36.183533	20	115.874392	36.205793	32	115.918058	36.210048	44	115.881084	36.200913
9	115.862870	36.182814	21	115.873700	36.205082	33	115.913398	36.215971	45	115.922416	36.210027
10	115.872532	36.184526	22	115.871498	36.205231	34	115.911333	36.217650			
11	115.875073	36.185160	23	115.938851	36.218860	35	115.913123	36.218328			
12	115.877664	36.187914	24	115.935049	36.216182	36	115.886859	36.199539			

定水镇城镇居民区等人口集中区域禁养区主要拐点坐标

编号	经度 (E)	纬度 (N)	编号	经度 (E)	纬度 (N)	编号	经度 (E)	纬度 (N)	编号	经度 (E)	纬度 (N)
1	115.822610	36.258371	6	115.822773	36.251875	11	115.817817	36.252181	16	115.817726	36.255972
2	115.821728	36.256415	7	115.822415	36.251124	12	115.819363	36.253803	17	115.818739	36.257328
3	115.824641	36.256776	8	115.820217	36.251897	13	115.818262	36.254860	18	115.820117	36.258172
4	115.825706	36.254916	9	115.817718	36.248799	14	115.807401	36.255492	19	115.820407	36.259261

5	115.823854	36.250296	10	115.817169	36.249123	15	115.817581	36.255551			
---	------------	-----------	----	------------	-----------	----	------------	-----------	--	--	--

石佛镇城镇居民区等人口集中区域禁养区主要拐点坐标

编号	经度 (E)	纬度 (N)	编号	经度 (E)	纬度 (N)	编号	经度 (E)	纬度 (N)	编号	经度 (E)	纬度 (N)
1	115.857261	36.239599	11	115.873635	36.205913	21	115.853388	36.221283	31	115.845079	36.222823
2	115.858413	36.238619	12	115.865944	36.197874	22	115.852956	36.217463	32	115.828044	36.191586
3	115.860903	36.235754	13	115.861176	36.194059	23	115.844948	36.217066	33	115.858919	36.233021
4	115.854907	36.233483	14	115.861167	36.194024	24	115.844169	36.214736	34	115.859791	36.231116
5	115.857802	36.228747	15	115.851977	36.190339	25	115.841082	36.216587	35	115.849249	36.237928
6	115.850516	36.231555	16	115.849583	36.193247	26	115.839227	36.212005	36	115.835103	36.202015
7	115.852637	36.239015	17	115.843467	36.191557	27	115.850301	36.209781	37	115.830364	36.204156
8	115.839909	36.190593	18	115.843363	36.191567	28	115.848964	36.207135	38	115.872106	36.202736
9	115.856529	36.210242	19	115.855942	36.201101	29	115.831593	36.211098			
10	115.856512	36.210192	20	115.852908	36.210804	30	115.837297	36.224097			

李台镇城镇居民区等人口集中区域禁养区主要拐点坐标

编号	经度 (E)	纬度 (N)	编号	经度 (E)	纬度 (N)	编号	经度 (E)	纬度 (N)	编号	经度 (E)	纬度 (N)
1	115.744447	36.007865	9	115.750664	36.003092	17	115.746174	35.994758	25	115.739528	36.000791
2	115.746425	36.007486	10	115.755514	36.003865	18	115.743353	35.997854	26	115.733975	36.002395
3	115.751005	36.006760	11	115.754618	35.999499	19	115.741323	35.995041	27	115.734068	36.004269
4	115.751134	36.005095	12	115.750376	36.000518	20	115.739627	35.995903	28	115.739328	36.003148
5	115.747918	36.005852	13	115.749045	35.999590	21	115.737927	35.993381	29	115.738813	36.005845
6	115.741384	36.005082	14	115.747754	35.998479	22	115.738462	35.996651	30	115.740681	36.009174
7	115.745016	36.003648	15	115.749217	35.997811	23	115.736562	35.997618			

8	115.750658	36.003070	16	115.749584	35.996405	24	115.734054	36.000126			
---	------------	-----------	----	------------	-----------	----	------------	-----------	--	--	--

寿张镇城镇居民区等人口集中区域禁养区主要拐点坐标

编号	经度 (E)	纬度 (N)	编号	经度 (E)	纬度 (N)	编号	经度 (E)	纬度 (N)	编号	经度 (E)	纬度 (N)
1	115.853241	36.022949	7	115.854687	36.019058	13	115.845909	36.007566	19	115.839644	36.023290
2	115.850145	36.020070	8	115.858816	36.011904	14	115.845788	36.004751	20	115.842819	36.024059
3	115.852361	36.019963	9	115.854271	36.009285	15	115.840426	36.009200	21	115.845197	36.019730
4	115.854340	36.022453	10	115.856925	36.005893	16	115.836876	36.015559	22	115.846138	36.023040
5	115.856120	36.022410	11	115.852082	36.003158	17	115.837763	36.017121	23	115.846177	36.023041
6	115.856645	36.019755	12	115.850325	36.005569	18	115.840249	36.018006	24	115.850666	36.025263

十五里园镇城镇居民区等人口集中区域禁养区主要拐点坐标

编号	经度 (E)	纬度 (N)	编号	经度 (E)	纬度 (N)	编号	经度 (E)	纬度 (N)	编号	经度 (E)	纬度 (N)
1	115.929043	36.057317	8	115.930326	36.047072	15	115.917754	36.045129	22	115.921434	36.054922
2	115.929344	36.054505	9	115.930200	36.046095	16	115.914814	36.046767	23	115.924125	36.057084
3	115.927341	36.052595	10	115.927253	36.045171	17	115.915032	36.048379	24	115.925537	36.055898
4	115.923949	36.053683	11	115.922712	36.044876	18	115.917894	36.051364	25	115.925484	36.057202
5	115.922667	36.050796	12	115.923027	36.040812	19	115.917895	36.053248			
6	115.926842	36.048886	13	115.919099	36.040967	20	115.919302	36.054024			
7	115.926221	36.047371	14	115.917099	36.042012	21	115.921377	36.053018			

张秋镇城镇居民区等人口集中区域禁养区主要拐点坐标

编号	经度 (E)	纬度 (N)	编号	经度 (E)	纬度 (N)	编号	经度 (E)	纬度 (N)	编号	经度 (E)	纬度 (N)
1	116.008438	36.082105	8	116.006564	36.067913	15	115.994818	36.068734	22	115.998114	36.079407

2	116.008256	36.080309	9	116.006699	36.065099	16	115.992420	36.069781	23	116.001843	36.078602
3	116.006540	36.077461	10	116.004305	36.064650	17	115.987880	36.069944	24	116.001975	36.079567
4	116.006746	36.076264	11	116.005039	36.061942	18	115.988609	36.073051	25	116.005085	36.081718
5	116.006283	36.071148	12	116.003728	36.061020	19	115.990531	36.075895	26	116.006067	36.082589
6	116.010303	36.071440	13	116.001513	36.064341	20	115.990606	36.078053			
7	116.009225	36.069287	14	115.996455	36.064873	21	115.992964	36.079653			

郭屯镇城镇居民区等人口集中区域禁养区主要拐点坐标

编号	经度 (E)	纬度 (N)	编号	经度 (E)	纬度 (N)	编号	经度 (E)	纬度 (N)	编号	经度 (E)	纬度 (N)
1	115.910820	36.301933	7	115.913813	36.299939	13	115.909207	36.283641	19	115.900794	36.282617
2	115.909764	36.298491	8	115.914160	36.299173	14	115.908627	36.282937	20	115.904251	36.286609
3	115.906691	36.297487	9	115.913562	36.297237	15	115.902906	36.274635	21	115.898129	36.284299
4	115.904213	36.297114	10	115.913151	36.292582	16	115.903269	36.273484	22	115.900742	36.287518
5	115.901593	36.298403	11	115.913016	36.291280	17	115.900834	36.274458			
6	115.903566	36.302890	12	115.910155	36.288642	18	115.903887	36.279746			

大布镇城镇居民区等人口集中区域禁养区主要拐点坐标

编号	经度 (E)	纬度 (N)	编号	经度 (E)	纬度 (N)	编号	经度 (E)	纬度 (N)	编号	经度 (E)	纬度 (N)
1	115.772211	36.147919	10	115.770570	36.154017	19	115.822497	36.181865	28	115.772396	36.148637
2	115.771321	36.148134	11	115.769254	36.155462	20	115.819763	36.183960	29	115.774992	36.158377
3	115.771437	36.149693	12	115.769179	36.158071	21	115.845727	36.191204	30	115.840579	36.189806
4	115.772085	36.149673	13	115.772705	36.157653	22	115.845628	36.191289	31	115.837225	36.189378
5	115.785161	36.149310	14	115.788283	36.158414	23	115.847476	36.193574	32	115.834391	36.181173
6	115.781586	36.148857	15	115.854350	36.180833	24	115.851661	36.191999	33	115.849156	36.189721

7	115.781484	36.148864	16	115.854952	36.183581	25	115.845937	36.175969	34	115.834979	36.177616
8	115.777745	36.149310	17	115.833265	36.193667	26	115.821205	36.194648	35	115.837438	36.180439
9	115.777838	36.152819	18	115.839909	36.190593	27	115.828643	36.192590			

西湖镇城镇居民区等人口集中区域禁养区主要拐点坐标

编号	经度 (E)	纬度 (N)	编号	经度 (E)	纬度 (N)	编号	经度 (E)	纬度 (N)	编号	经度 (E)	纬度 (N)
1	115.720933	36.091500	11	115.737841	36.113290	21	115.728724	36.110916	31	115.704792	36.105720
2	115.717512	36.091890	12	115.738544	36.109155	22	115.729030	36.118671	32	115.717868	36.105434
3	115.718044	36.095708	13	115.730532	36.107104	23	115.737019	36.118703	33	115.728431	36.115574
4	115.721485	36.095479	14	115.725549	36.107728	24	115.707769	36.105146	34	115.712339	36.105033
5	115.729223	36.098425	15	115.725625	36.105188	25	115.714262	36.095842	35	115.714737	36.104799
6	115.729271	36.095469	16	115.718105	36.103688	26	115.711474	36.095820	36	115.696850	36.100988
7	115.725642	36.094836	17	115.720815	36.105595	27	115.711925	36.102936	37	115.693788	36.102583
8	115.722380	36.098427	18	115.719494	36.108587	28	115.705383	36.101231	38	115.699598	36.105311
9	115.723136	36.096661	19	115.722471	36.108279	29	115.705361	36.102776			
10	115.738790	36.116988	20	115.723112	36.112810	30	115.694076	36.104842			

高庙王镇城镇居民区等人口集中区域禁养区主要拐点坐标

编号	经度 (E)	纬度 (N)	编号	经度 (E)	纬度 (N)	编号	经度 (E)	纬度 (N)	编号	经度 (E)	纬度 (N)
1	115.724583	36.045189	8	115.733138	36.041328	15	115.728725	36.040519	22	115.717789	36.040733
2	115.728136	36.044771	9	115.734274	36.040874	16	115.727224	36.040995	23	115.717405	36.041549
3	115.727706	36.044504	10	115.733627	36.039443	17	115.724868	36.038361	24	115.720074	36.042008
4	115.727561	36.043620	11	115.734660	36.039238	18	115.723131	36.039218	25	115.720227	36.044438
5	115.729360	36.042283	12	115.735878	36.039669	19	115.723678	36.040464	26	115.724268	36.044481

6	115.729987	36.043251	13	115.734036	36.038677	20	115.719436	36.041611	27	115.722193	36.045676
7	115.733428	36.041696	14	115.728838	36.039265	21	115.719156	36.040432			

金斗营镇城镇居民区等人口集中区域禁养区主要拐点坐标

编号	经度 (E)	纬度 (N)	编号	经度 (E)	纬度 (N)	编号	经度 (E)	纬度 (N)	编号	经度 (E)	纬度 (N)
1	115.678765	35.972057	7	115.690241	35.968415	13	115.680390	35.963102	19	115.672370	35.966362
2	115.680212	35.969477	8	115.689418	35.964958	14	115.677209	35.963323	20	115.672855	35.968196
3	115.683077	35.969087	9	115.685818	35.962725	15	115.675541	35.961707	21	115.674661	35.969478
4	115.686916	35.970161	10	115.681330	35.962558	16	115.674728	35.963323	22	115.676825	35.968970
5	115.687726	35.971840	11	115.679169	35.959367	17	115.671686	35.963311	23	115.677058	35.971093
6	115.688561	35.967992	12	115.677409	35.961007	18	115.670300	35.965365			