

《阳谷县阎楼镇国土空间规划（2021—2035年）》 批后公告

《阳谷县阎楼镇国土空间规划（2021—2035年）》已经阳谷县人民政府批复同意，现进行批后公告，公告如下：

一、规划范围

规划范围分为镇域、城镇开发边界范围两个空间层次。镇域层次包含除阳谷县中心城区城镇开发边界范围外阎楼镇行政管辖区内的全部国土空间，总面积6535.12公顷。城镇开发边界总面积183.22公顷。

二、规划期限

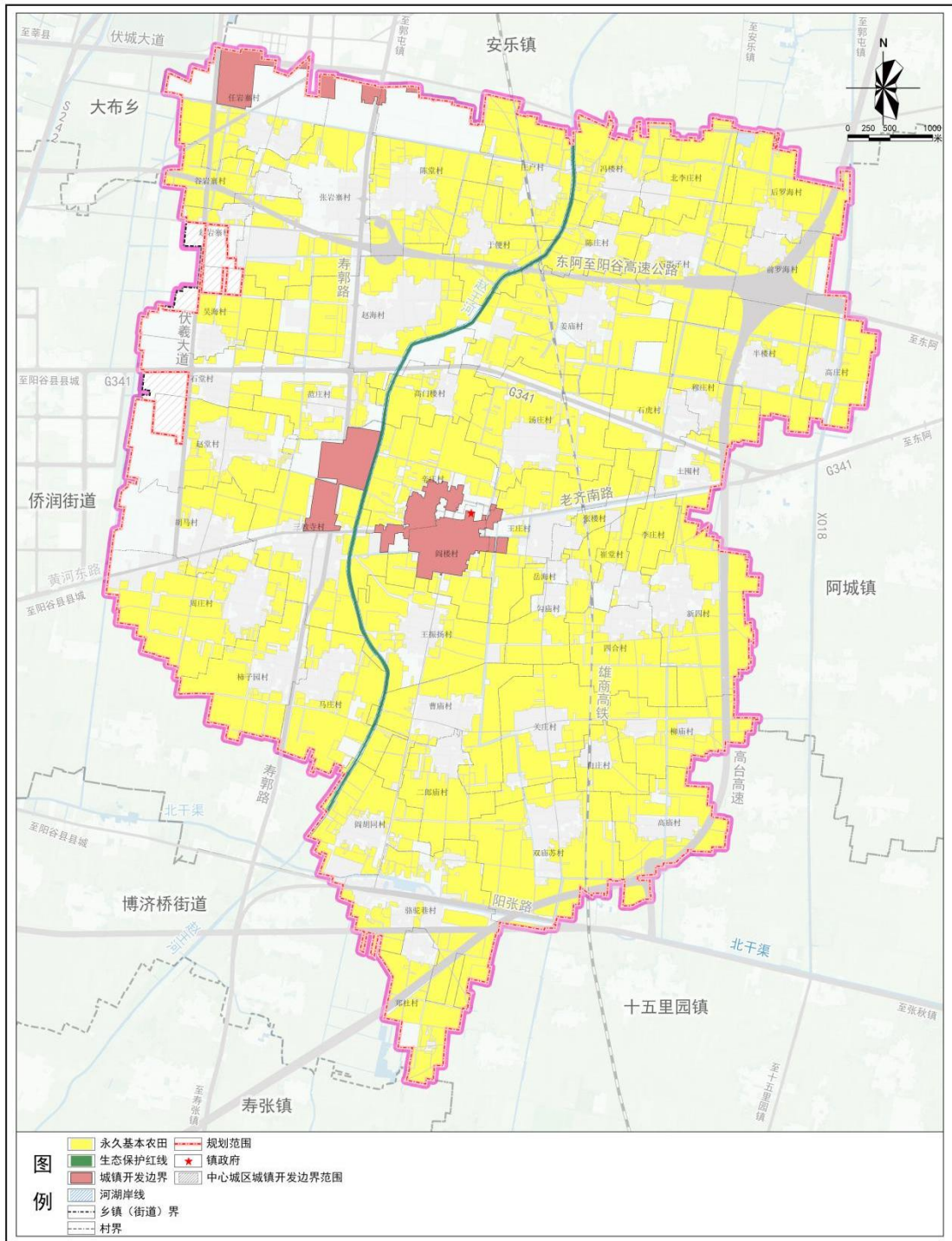
规划基期为2020年，规划期限为2021—2035年，近期到2025年，远期到2035年。

三、总体定位

落实省委、省政府各项部署和聊城市委、市政府及阳谷县委、县政府工作安排，落实上位规划发展定位要求，将阎楼镇打造成为以塑化产业、能源产业及商贸物流业为主导的综合型宜居城镇。

四、严格落实底线约束

到2035年，全镇耕地保有量不低于4304.60公顷（约6.46万亩），永久基本农田保护面积不低于3783.63公顷（约5.68万亩）；生态保护红线面积不低于29.99公顷；规划范围内城镇开发边界面积控制在183.22公顷。



国土空间控制线规划图

五、构建国土空间开发保护总体格局

落实区域发展战略和主体功能区战略，以自然地理格局为基础，全域规划形成“一核一带两轴三区多点”的国土空间总体格局，构建开放式、网络化、集约型、生态化的国土空间开发保护

总体格局。



国土空间总体格局规划图

“一核”：指以镇驻地为主体的综合服务核心。

“一带”：指依托赵王河形成的赵王河生态带。

“两轴”：指依托老齐南路形成的城镇发展轴，依托寿郭路

等形成的城乡融合发展轴。

“三区”：指以塑化产业、食品加工等产业为主形成的产业发展区，以特色农业、农旅融合为主的特色农业区，以农业生产为主的高效农业区。

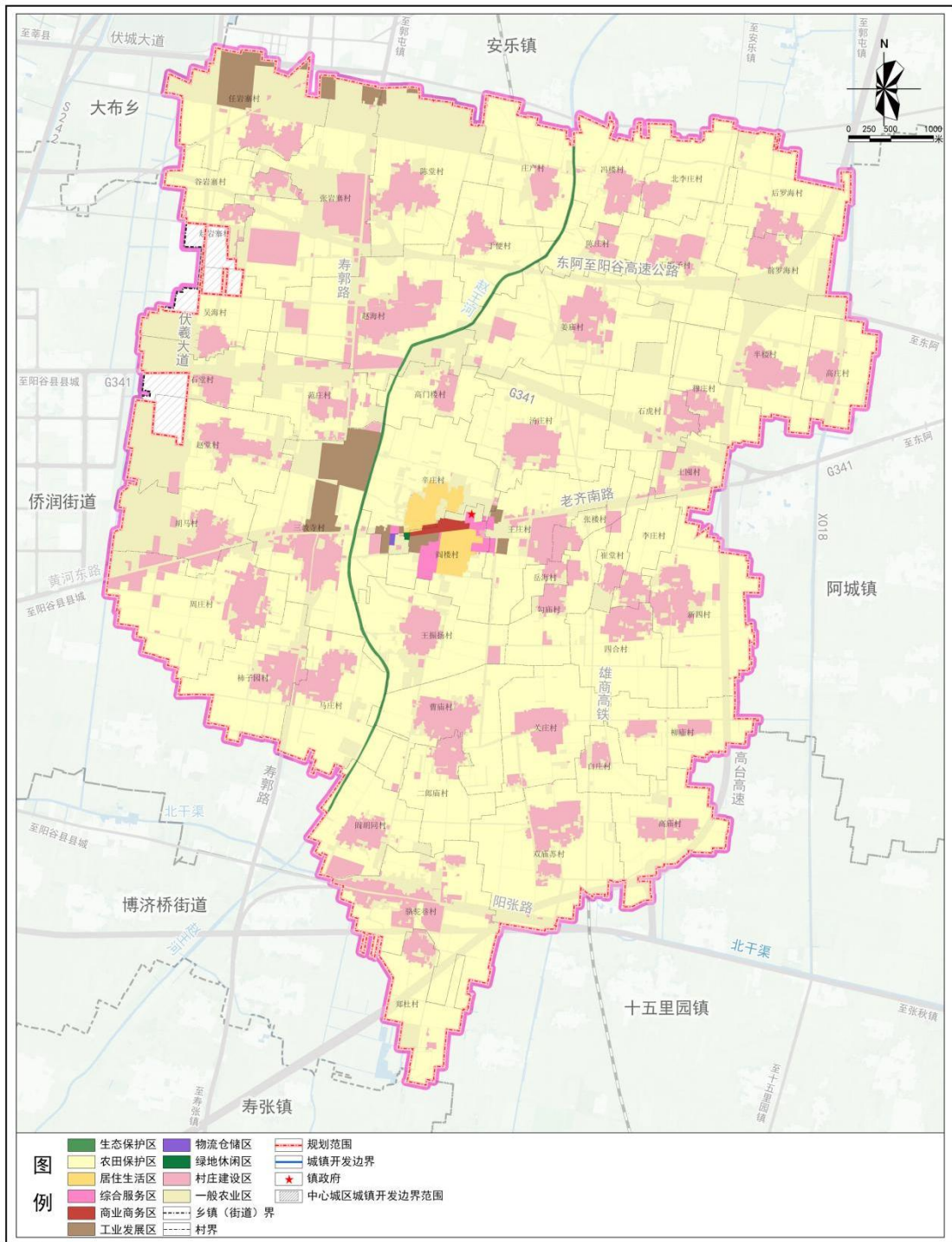
“多点”：指多个行政村节点及产业节点。

六、落实主体功能区定位

根据阳谷县国土空间总体规划主体功能分区，阎楼镇为农产品主产区，重点发挥保障粮食安全、供给重要农产品的作用。

七、细化国土空间规划分区

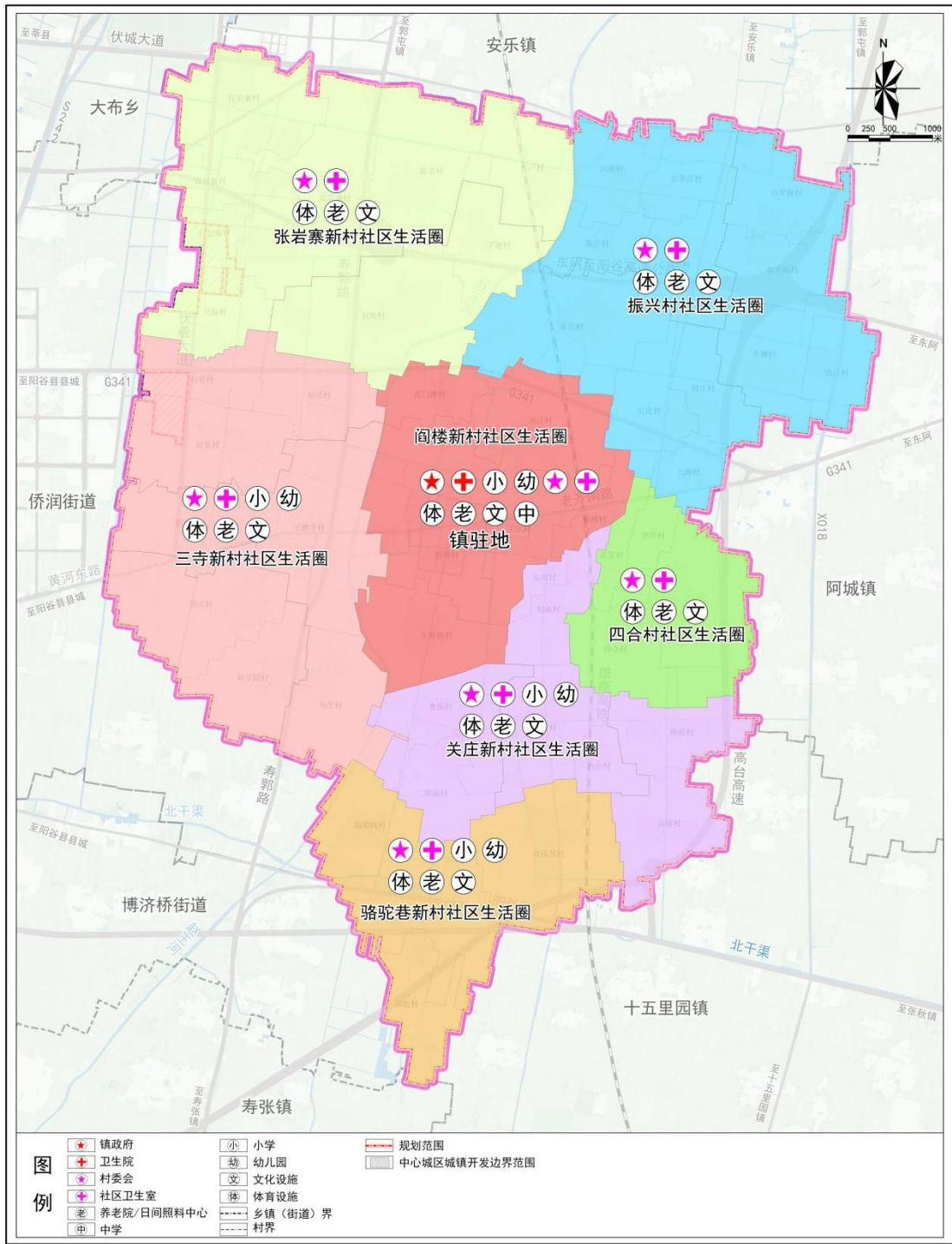
优化落实县级规划分区划定成果，统筹农业、生态、城镇空间，将全域划分为生态保护区、农田保护区、城镇发展区、乡村发展区4个一级分区，加强规划分区管控。其中城镇发展区全部为城镇集中建设区，乡村发展区细化为村庄建设区、一般农业区2个二级分区。



国土空间规划分区图

八、提升公共服务设施水平

规划形成“镇级—社区级”两级公共服务体系，镇域公共服务设施配建分为城镇和农村两个模块进行配置。

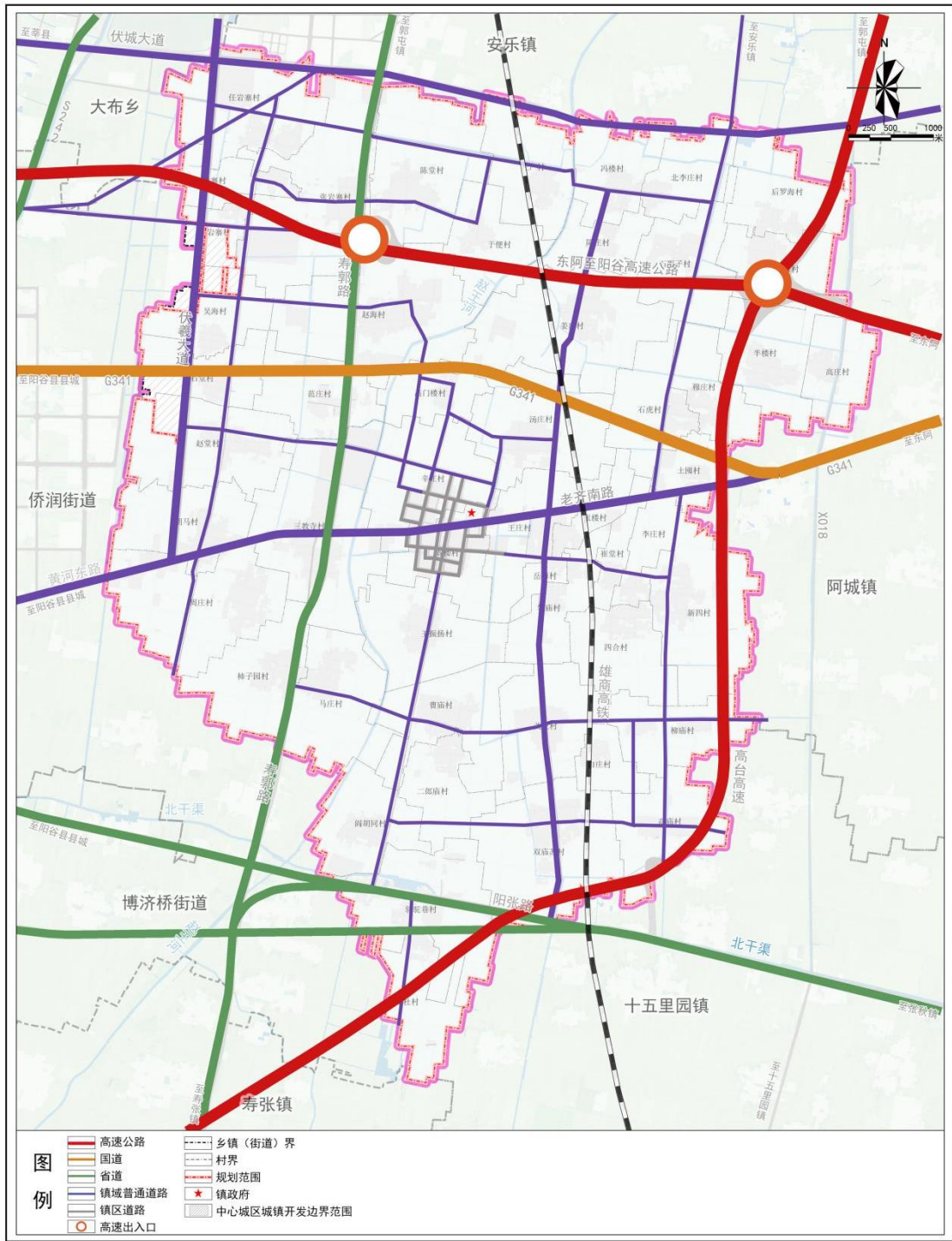


公共服务设施规划图

九、完善镇域综合交通系统

加强区域交通基础设施共建，强化与周边区域交通联系，全面提升与阳谷县及相邻乡镇之间的运输效率；优化镇域交通网络布局，提升道路等级和路网规模，打通镇域重要节点，提升路网

连通性；打造高效衔接的交通格局，构筑现代化、立体化的交通体系。构建多等级—网络状的交通联系结构，完善城乡路网体系。落实上位规划确定的雄商高铁，从镇域东侧穿过，为雄商高铁预留建设用地；落实东阿至阳谷高速公路、高唐至台前（鲁豫界）高速公路规划；改造提升G341、寿郭路、阳张路；落实凤祥路东延线路，保留伏羲大道、老齐南路道路宽度；推进“四好农村路”建设，进一步提升农村公路通达水平和服务功能；实施改造二级公路，规划乡道7米以上，连村道路宽度6米以上。



综合交通规划图