

# 《阳谷县安乐镇国土空间规划（2021—2035年）》

## 批后公告

《阳谷县安乐镇国土空间规划（2021—2035年）》已经阳谷县人民政府批复同意，现进行批后公示，公示内容如下：

### 一、规划范围

规划范围包括镇域和城镇开发边界范围两个空间层次。镇域层次包括安乐镇行政辖区全部国土空间，总面积66.74平方千米。城镇开发边界总面积3.38平方千米。

### 二、规划期限

规划期限为2021年至2035年，基期年为2020年，近期至2025年，远期至2035年。

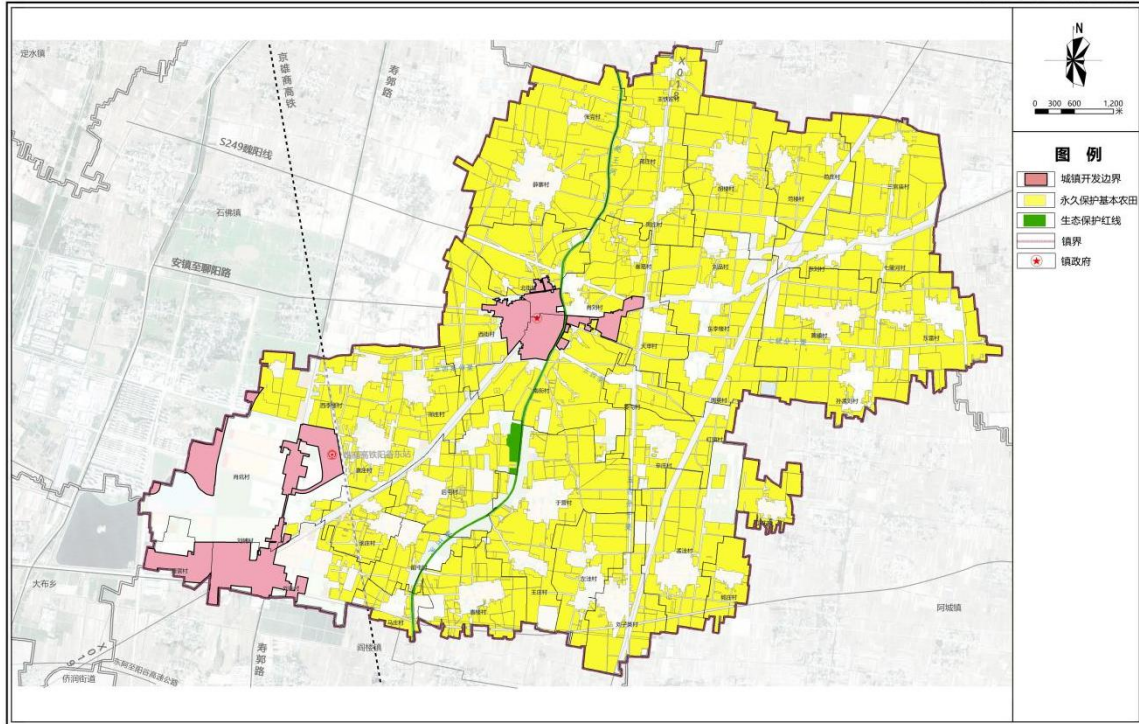
### 三、总体定位

落实省委、省政府各项部署和聊城市委、市政府及阳谷县委、县政府工作安排，落实上位规划发展定位要求，把安乐镇建设成阳谷县东北部以农副产品深加工为主导，以机械制造加工为特色的生态型乡镇。

### 四、严格落实底线约束

规划至2035年，全镇耕地保有量不低于44.19平方千米（6.63万亩），永久基本农田保护面积不低于41.02平方千米

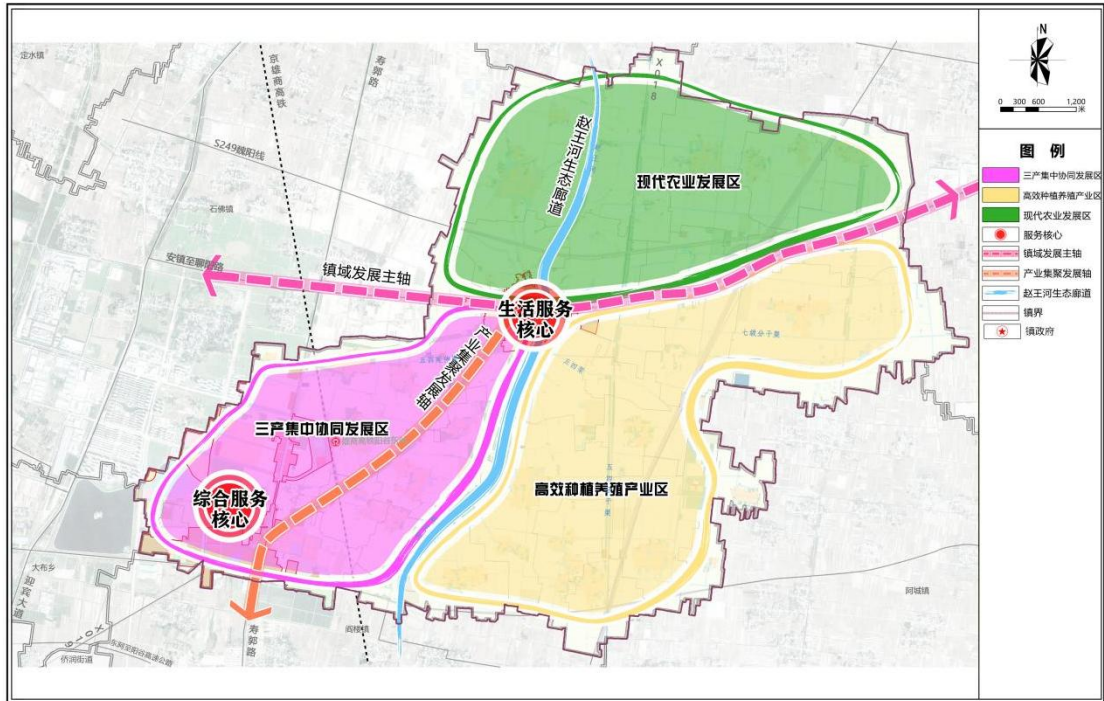
(6.15万亩), 生态保护红线面积不低于0.44平方千米, 城镇开发边界面积控制在3.38平方千米以内。



国土空间控制线规划图

## 五、构建国土空间开发保护总体格局

落实区域发展战略和主体功能区战略, 以自然地理格局为基础, 立足国土空间开发保护现状, 坚守各类空间发展底线, 全域构建“两心两轴、一廊三区”的总体开发保护格局。



国土空间总体格局规划图

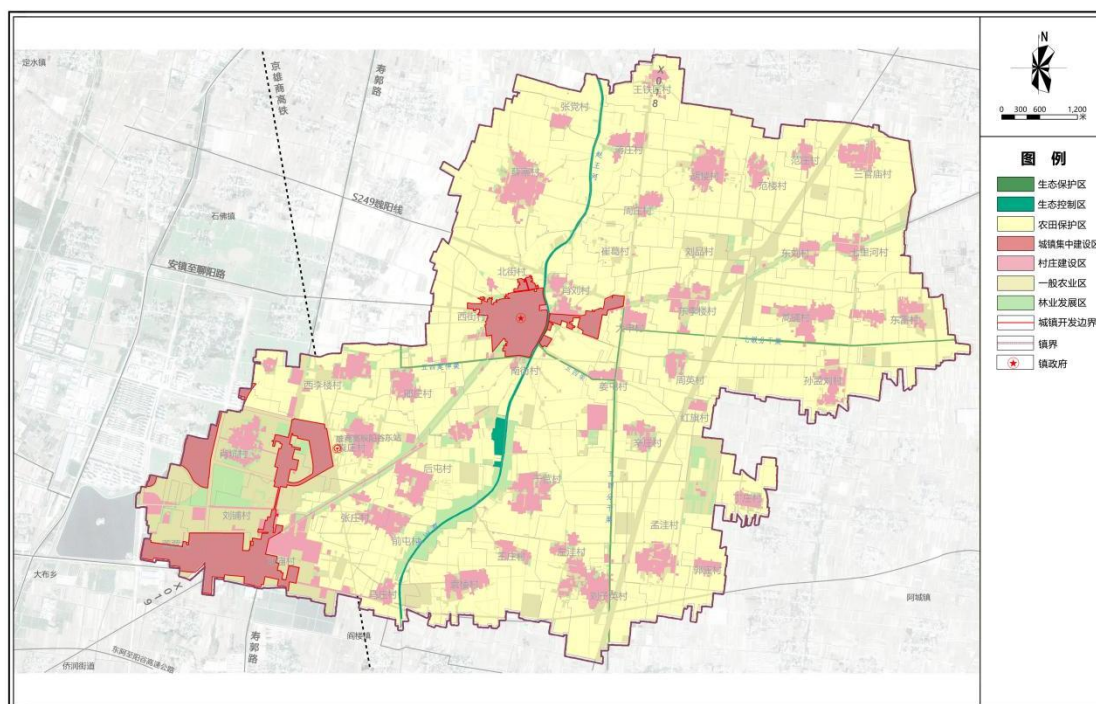
“两心”为镇区生活服务核心，产城融合中心片区综合服务核心。“两轴”为沿规划阳谷县主干道的城镇发展轴、沿X019的产业集聚发展轴。“一廊”为赵王河沿岸景观廊道，该区域突出生态职能，形成良性生态系统，同时探索生态保护、旅游观赏良性互动的综合发展模式。“三区”为现代农业发展区、三产集中协同发展区、高效种植养殖产业区。

## 六、落实主体功能区定位

根据《阳谷县国土空间总体规划（2021—2035年）》，安乐镇主体功能区类型为“农产品主产区”。

## 七、细化国土空间规划分区

遵循全域全覆盖、不交叉、不重叠的原则，落实上位规划，对农业、生态、城镇三类空间进行进一步细分，形成生态保护区、生态控制区、农田保护区、城镇发展区、乡村发展区5个一级分区。将乡村发展区细化为村庄建设区和一般农业区2个二级分区。



国土空间规划分区图

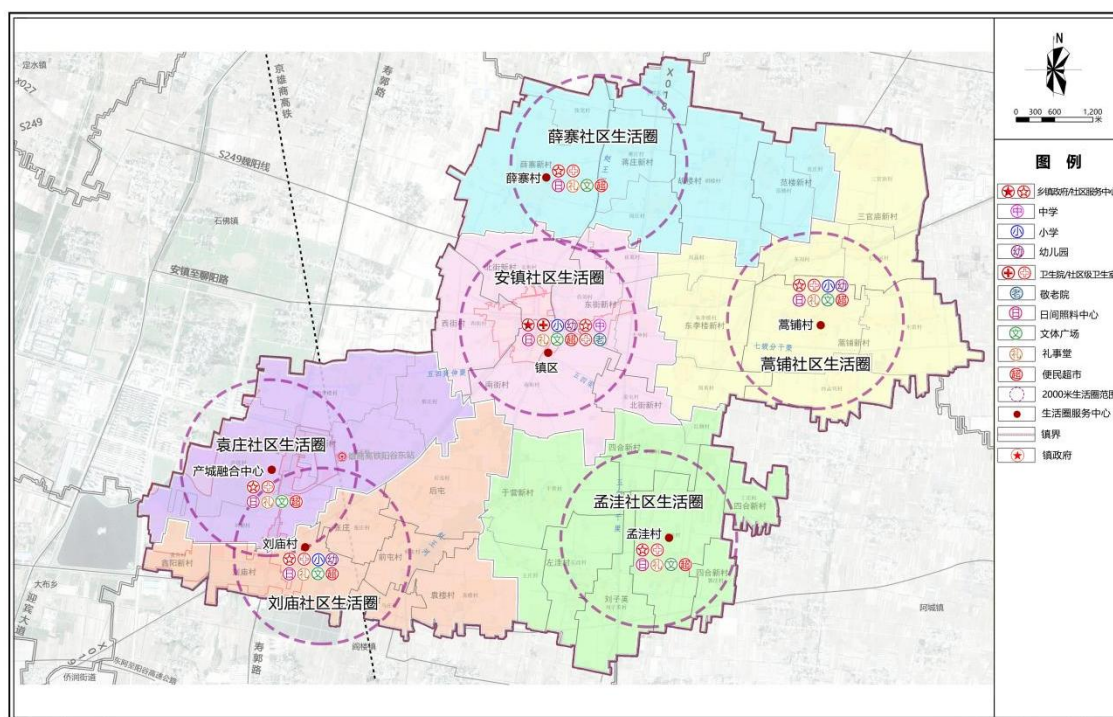
## 八、提升公共服务设施水平

规划形成“镇级—社区级”两级公共服务体系，社区级分为“社区生活圈中心—基层村”配置。

镇级公共服务中心服务于全镇居民，为辖区内居民提供

日常生活服务设施，配置各类综合医疗、文化教育、大型商业设施，农业科技服务、农村金融服务等品质型综合服务，为服务带动乡村地区的核心节点。

社区级服务中心结合社区生活圈设置，提供基本公共服务设施、基础性生产服务设施和公共活动场所，实现公共服务均衡化发展。



公共服务设施规划图

## 九、完善镇域综合交通系统

落实上位规划确定的雄商高铁线路、雄商高铁阳谷东站、S242临商线阳谷郭屯至寿张段改建工程、安镇－聊阳路、

