

《阳谷县十五里园镇国土空间规划（2021—2035年）》

批后公告

《阳谷县十五里园镇国土空间规划（2021—2035年）》已经聊城市人民政府批复同意，现进行批后公示，公示内容如下：

一、规划范围

规划范围包括镇域和城镇开发边界范围两个空间层次。

镇域层次包括十五里园镇行政辖区全部国土空间，总面积49.02平方千米。城镇开发边界总面积99.82公顷。

二、规划期限

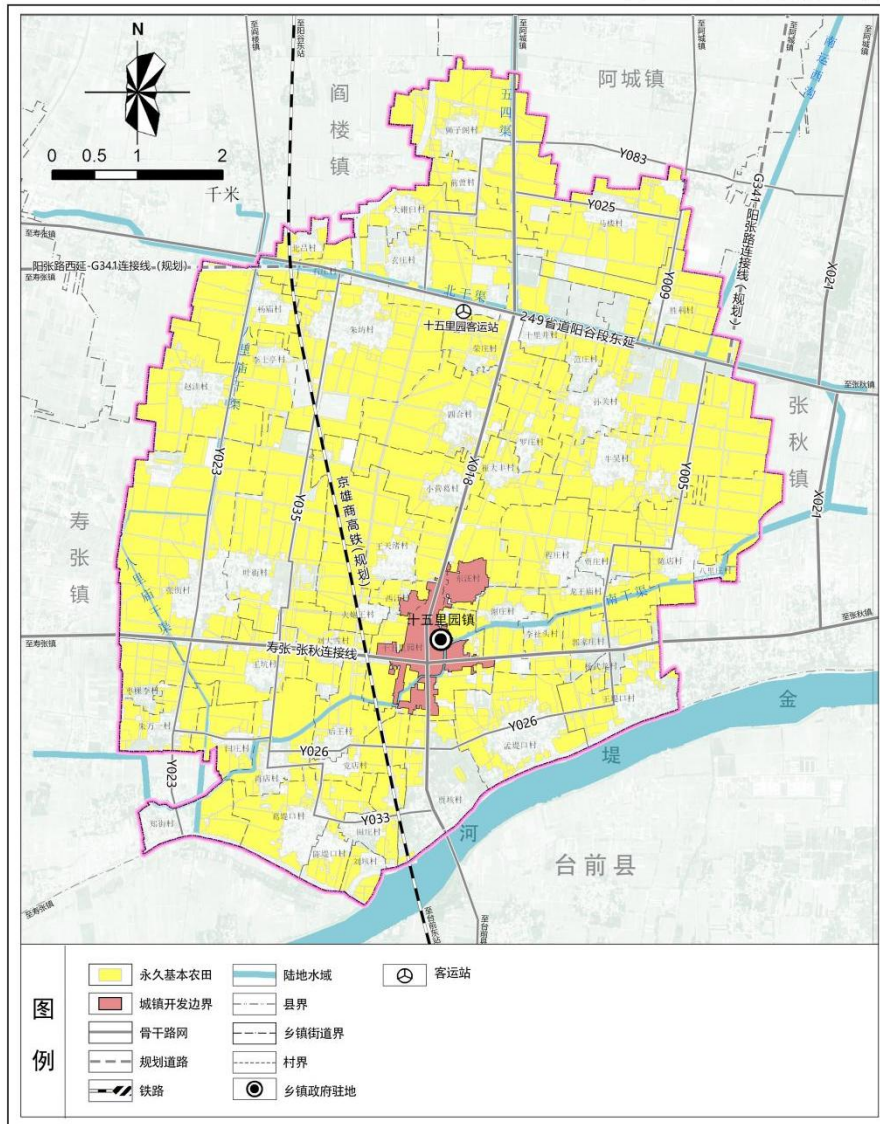
规划期限为2021年至2035年，基期年为2020年，近期至2025年，远期至2035年。

三、总体定位

落实上位规划发展定位要求，把十五里园镇建设成集绿色农业、休闲观光、特色文化于一体的特色农业镇、金堤生态镇。

四、严格落实底线约束

规划至2035年，全镇耕地保有量不低于5.01万亩，永久基本农田保护面积不低于4.68万亩，不涉及生态保护红线，城镇开发边界面积控制在99.82公顷以内。



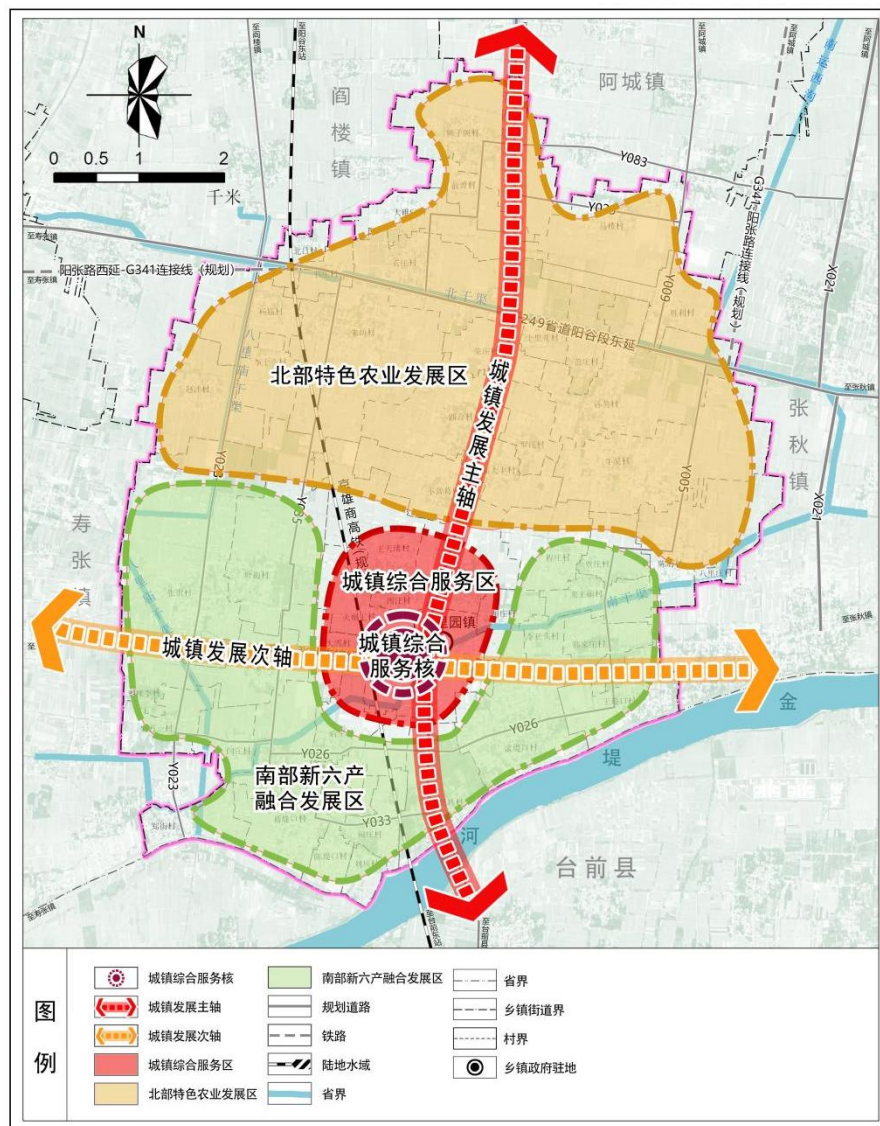
国土空间控制线规划图

五、构建国土空间开发保护总体格局

落实区域发展战略和主体功能区战略，以自然地理格局为基础，立足国土空间开发保护现状，坚守各类空间发展底线，全域构建“一核、双轴、三区”的总体空间格局。

“一核”指城镇开发边界范围综合服务核心，是整个镇域的行政、文化、娱乐、服务中心；“双轴”指以县道 018 城镇发展主轴和以县道 023 为依托的城镇发展次轴；“三区”

指城镇综合服务区、南部新六产融合发展区，北部特色农业发展区。



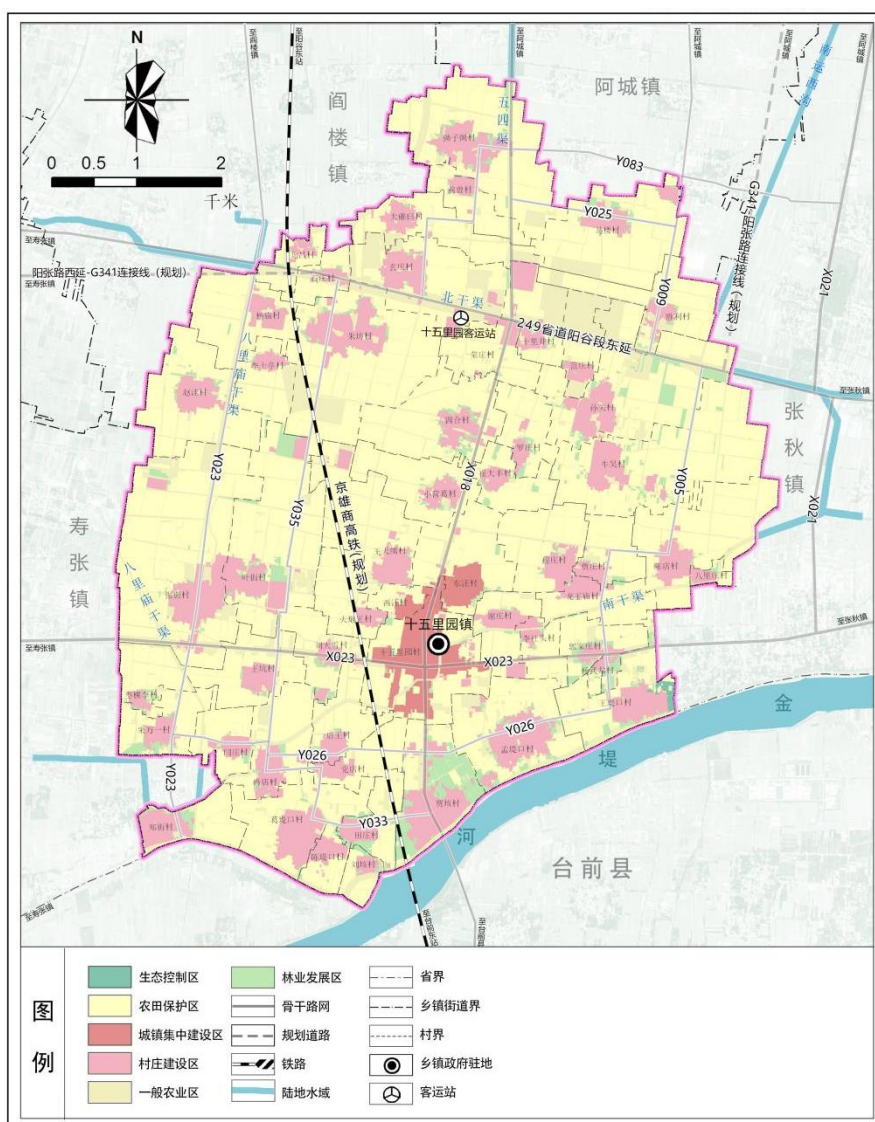
国土空间总体格局规划图

六、落实主体功能区定位

根据《阳谷县国土空间总体规划（2021-2035年）》，十五里园镇主体功能区类型为“农产品主产区”。

七、细化国土空间规划分区

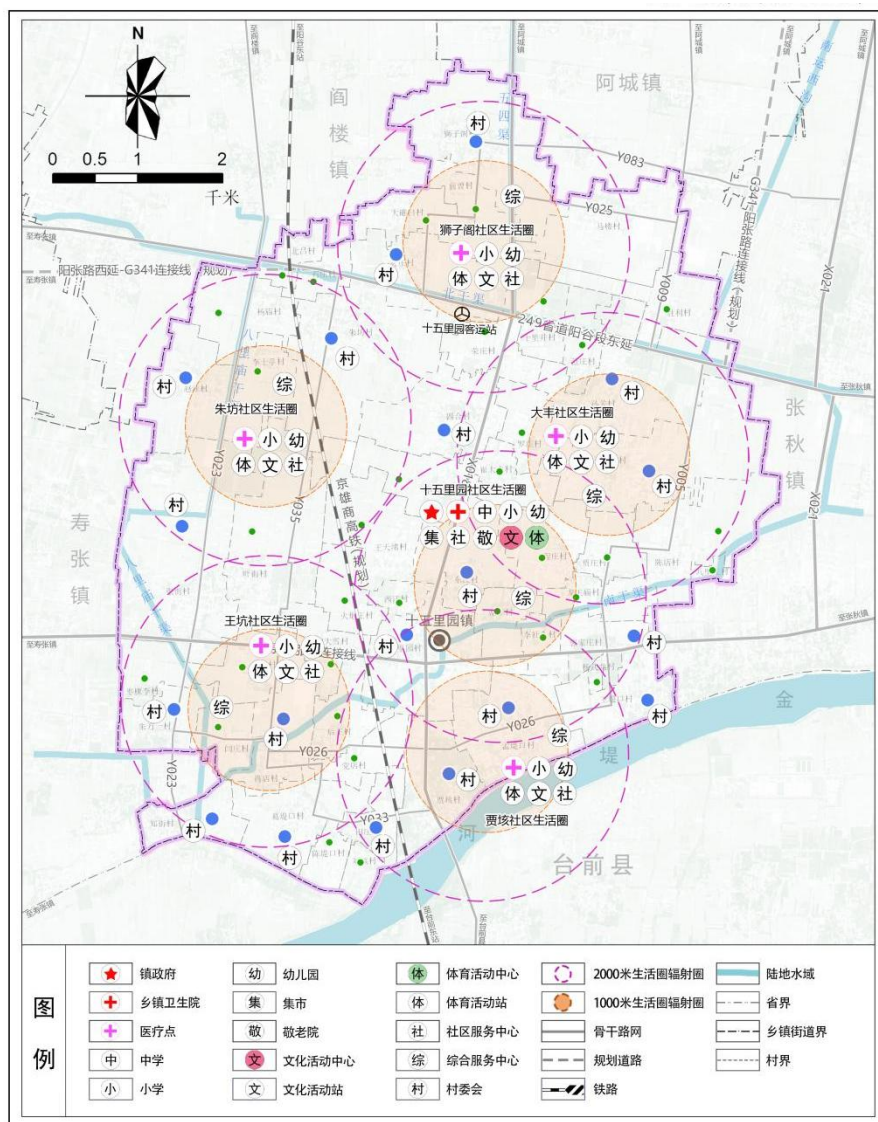
遵循全域全覆盖、不交叉、不重叠的原则，落实上位规划确定的生态控制区、农田保护区、城镇发展区、乡村发展区 4 个一级分区。将城镇发展区细化为城镇集中建设区 1 个二级分区，乡村发展区细化为村庄建设区、一般农业区和林业发展区 3 个二级分区。



国土空间规划分区图

八、提升公共服务设施水平

坚持以人民为中心，持续推进城乡基本公共服务均等化，构建“乡镇级、社区级”两级公共服务体系，遵循人口发展规律，合理安排公共服务设施，重点提升医疗卫生、养老服务、基础教育、文化体育等民生设施服务质量。

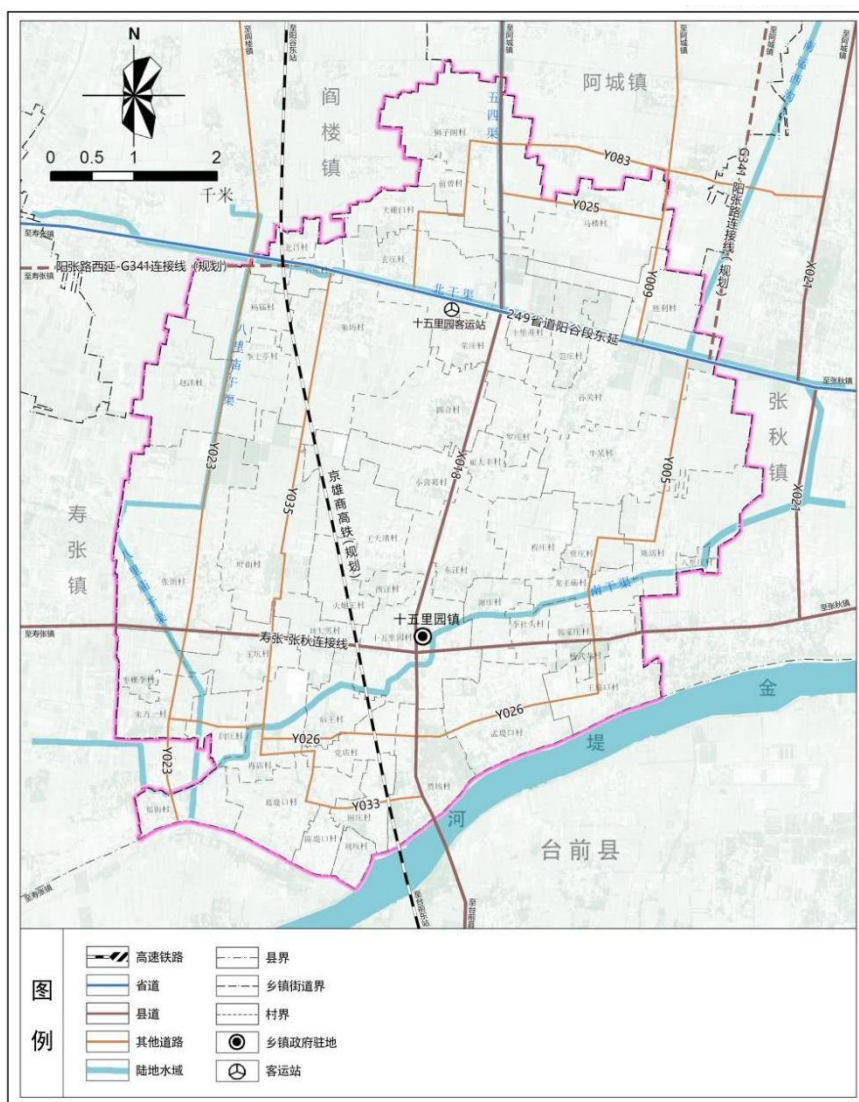


公共服务设施规划图

九、完善镇域综合交通系统

依托现有省道 249 阳谷段东延、县道 023、县道 018，优化内部交通网络，高效便捷衔接区域干线公路网络；积极推进与周边市区及其他乡镇的交通联系。

进一步提升县乡公路通达能力，完善农村公路，提升镇域内部道路通行能力，规划形成“两横一纵”的镇域道路体系。“两横”为省道 249 阳谷段东延、寿张-张秋连接线；“一纵”为县道 018。疏通提升现状农村公路，提升片区内部联系能力，助力乡村振兴。



综合交通规划图